

RAPPEL

Réseau des Acteurs de la Pauvreté
et de la Précarité Energétique dans le Logement



Le RAPPEL rassemble différents acteurs et professionnels des trois domaines concernés par la précarité énergétique :

- ▶ Action sociale
- ▶ Logement
- ▶ Énergie

Les intervenants de ces secteurs ont chacun leur logique. Leurs réseaux sont souvent cloisonnés, soit thématiquement, soit territorialement.



Depuis 2007, le but du réseau RAPPEL est de mettre en relation et d'aider les structures qui cherchent à apporter des **solutions préventives et curatives durables** à la précarité énergétique :

- **Capitaliser et mutualiser** les diverses expériences menées dans les territoires,
- **Promouvoir** la prise en compte de la précarité énergétique dans les politiques sociales,
- **Mettre au service** de ses membres des outils opérationnels

RAPPEL

Réseau des Acteurs de la Pauvreté
et de la Précarité Energétique dans le Logement



Le RAPPEL rassemble différents acteurs et professionnels des trois domaines concernés par la précarité énergétique :

- ▶ Action sociale
- ▶ Logement
- ▶ Énergie

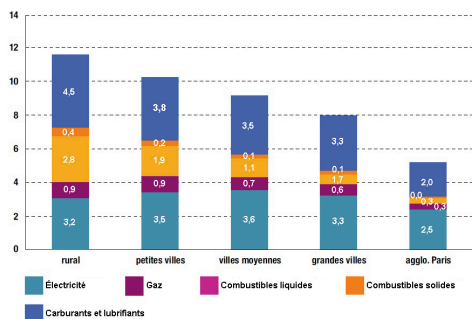
Les intervenants de ces secteurs ont chacun leur logique. Leurs réseaux sont souvent cloisonnés, soit thématiquement, soit territorialement.



Depuis 2007, le but du réseau RAPPEL est de mettre en relation et d'aider les structures qui cherchent à apporter des **solutions préventives et curatives durables** à la précarité énergétique :

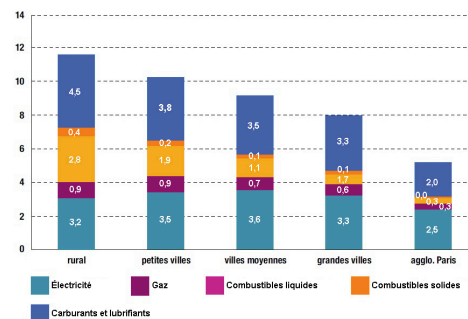
- **Capitaliser et mutualiser** les diverses expériences menées dans les territoires,
- **Promouvoir** la prise en compte de la précarité énergétique dans les politiques sociales,
- **Mettre au service** de ses membres des outils opérationnels

Dépenses énergétiques des ménages selon leur commune de résidence en pourcentage du revenu net d'impôt sur le revenu



Source : INSEE 2006

Dépenses énergétiques des ménages selon leur commune de résidence en pourcentage du revenu net d'impôt sur le revenu



Source : INSEE 2006

Le réseau s'est créé à l'initiative de l'ADEME et de la Fondation Abbé Pierre



Le réseau est également financé par :



Le réseau s'est créé à l'initiative de l'ADEME et de la Fondation Abbé Pierre



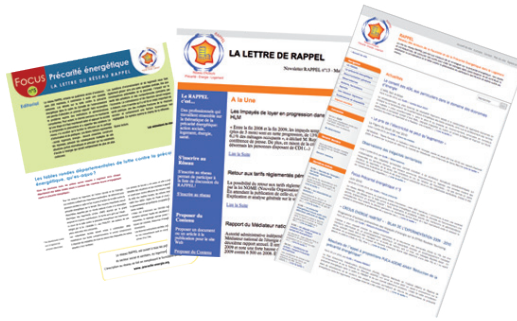
Le réseau est également financé par :





Le réseau RAPPEL met à disposition de ses membres des outils pour partager les expériences et coordonner les actions de lutte contre la précarité énergétique :

- **Un site Internet**
www.precarite-energie.org
- **Un bulletin d'information semestriel**
Le Focus précarité énergétique
- **Une lettre électronique bimestrielle**
La lettre du RAPPEL
- **Une liste de discussion**
Espace de débat et de diffusion
- **Des modules de sensibilisation**
Deux sessions par an
- **Une rencontre nationale annuelle**
Échange d'expérience et d'outils
- **Des rencontres d'experts**
Un éclairage extérieur sur la précarité
- **Des forums de travail sur internet**



Pour en savoir plus
www.precarite-energetique.org

La précarité énergétique, qu'est-ce que c'est ?

La précarité énergétique concerne « toute personne qui éprouve dans son logement des difficultés à disposer de la fourniture d'énergie nécessaire à la satisfaction de ses besoins élémentaires en raison de l'inadaptation de ses ressources ou de ses conditions d'habitat. »

4 à 5 millions des ménages français sont potentiellement touchés par la précarité énergétique

Le réseau est coordonné par un comité de pilotage composé des financeurs et un comité de suivi composé de :

ADEME	Fondation Abbé Pierre
Anah	GEFOSAT
BCE	GDF SUEZ
CCMSA	Habitat & Développement
CLER	HCLPD
CSTB	Secours Catholique
EDF	UNAF
Fédération des PACT	USH

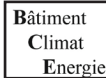
Le RAPPEL est animé par :

Marie Moisan - CLER
marie.moisan@cler.org

Franck Dimitropoulos - BCE
b-c-e@orange.fr

Nous écrire

Réseau RAPPEL
CLER
2B, rue Jules Ferry
93100 MONTREUIL



Le réseau RAPPEL met à disposition de ses membres des outils pour partager les expériences et coordonner les actions de lutte contre la précarité énergétique :

- **Un site Internet**
www.precarite-energie.org
- **Un bulletin d'information semestriel**
Le Focus précarité énergétique
- **Une lettre électronique bimestrielle**
La lettre du RAPPEL
- **Une liste de discussion**
Espace de débat et de diffusion
- **Des modules de sensibilisation**
Deux sessions par an
- **Une rencontre nationale annuelle**
Échange d'expérience et d'outils
- **Des rencontres d'experts**
Un éclairage extérieur sur la précarité
- **Des forums de travail sur internet**



Pour en savoir plus
www.precarite-energetique.org

La précarité énergétique, qu'est-ce que c'est ?

La précarité énergétique concerne « toute personne qui éprouve dans son logement des difficultés à disposer de la fourniture d'énergie nécessaire à la satisfaction de ses besoins élémentaires en raison de l'inadaptation de ses ressources ou de ses conditions d'habitat. »

4 à 5 millions des ménages français sont potentiellement touchés par la précarité énergétique

Le réseau est coordonné par un comité de pilotage composé des financeurs et un comité de suivi composé de :

ADEME	Fondation Abbé Pierre
Anah	GEFOSAT
BCE	GDF SUEZ
CCMSA	Habitat & Développement
CLER	HCLPD
CSTB	Secours Catholique
EDF	UNAF
Fédération des PACT	USH

Le RAPPEL est animé par :

Marie Moisan - CLER
marie.moisan@cler.org

Franck Dimitropoulos - BCE
b-c-e@orange.fr

Nous écrire

Réseau RAPPEL
CLER
2B, rue Jules Ferry
93100 MONTREUIL

