

**QUAND ON EST MALADE,  
ON RESTE A LA MAISON.  
MAIS SI C'EST LA MAISON  
QUI REND MALADE ?**



**CONTRE LES TAUDIS,  
AGISSONS**

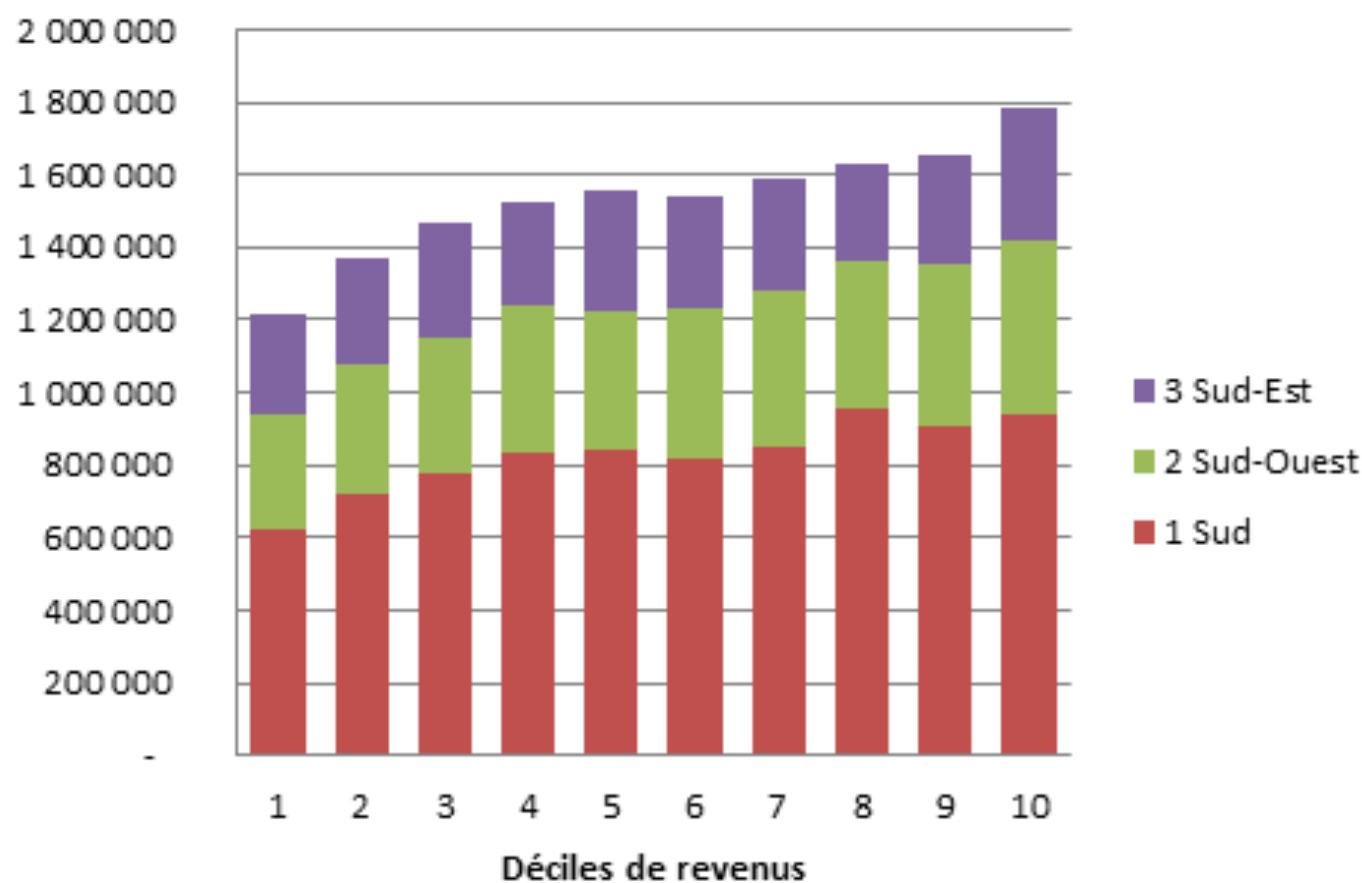


Fondation  
Abbé Pierre  
pour le logement  
des démunés

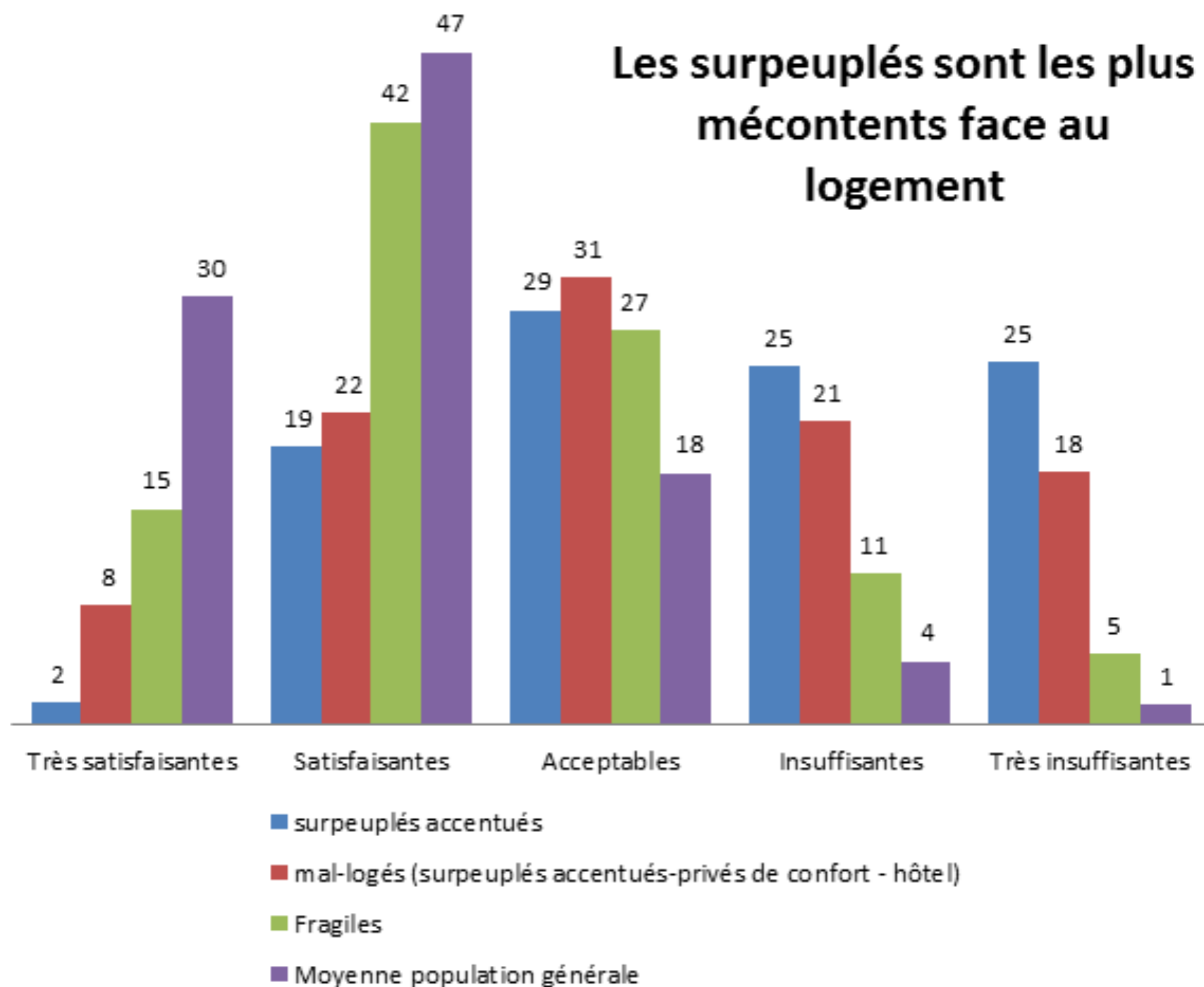
Plus d'informations sur [www.fondation-abbé-pierre.fr/taudis](http://www.fondation-abbé-pierre.fr/taudis)

# Les riches exposés plein Sud

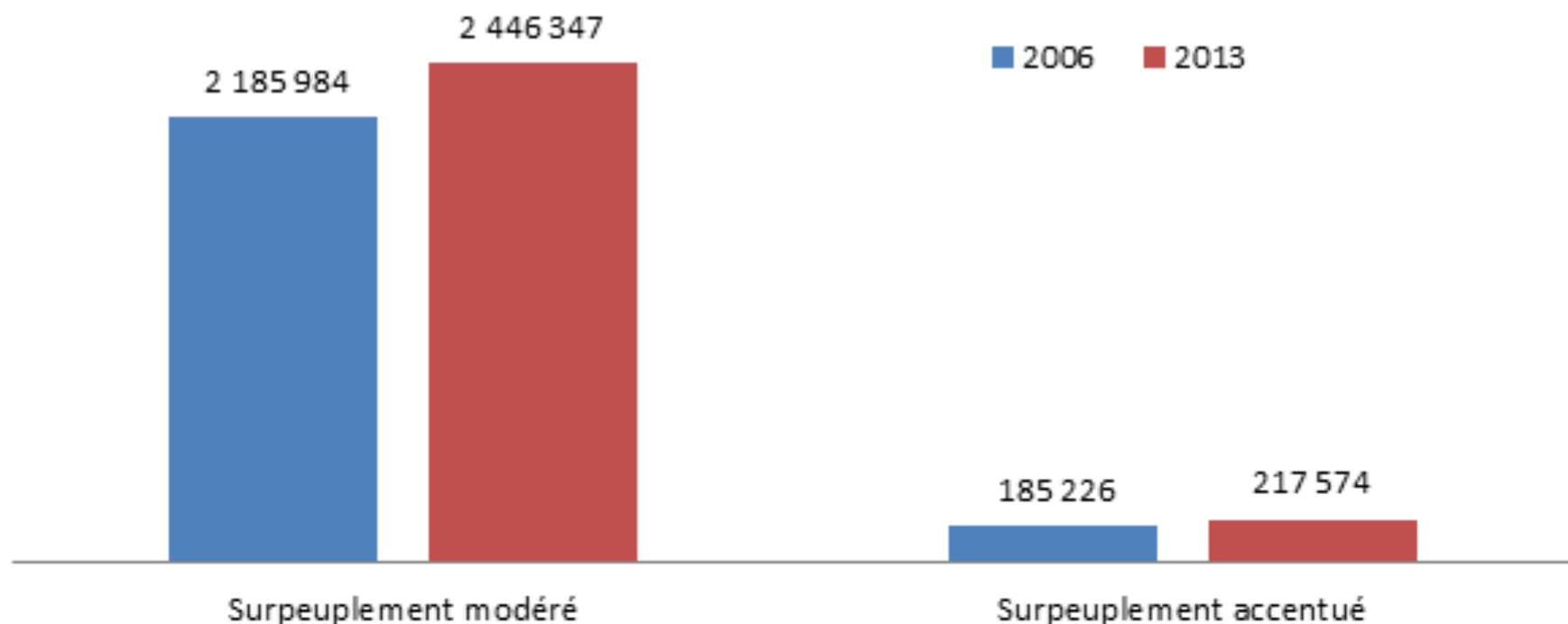
(ENL 2013)



## Les surpeuplés sont les plus mécontents face au logement



# Davantage de ménages surpeuplés (ENL)







12M<sup>2</sup> POUR  
UNE AFFICHE,  
C'EST NORMAL,  
MAIS POUR  
UNE FAMILLE ?

AGISSONS.

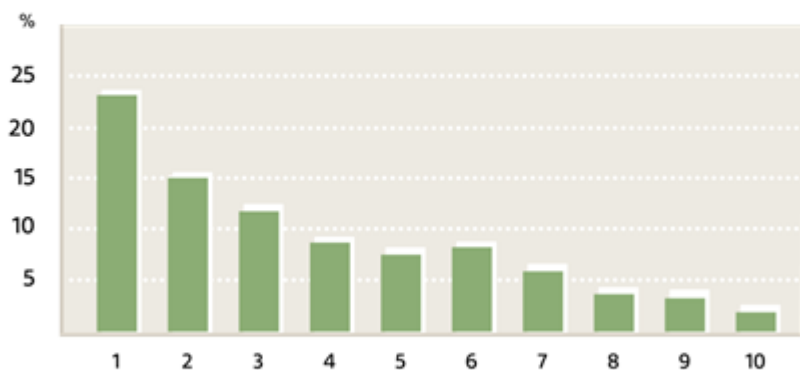
[www.fondation-abbé-pierre.fr](http://www.fondation-abbé-pierre.fr)



Fondation  
Abbé Pierre  
pour le logement  
des défavorisés

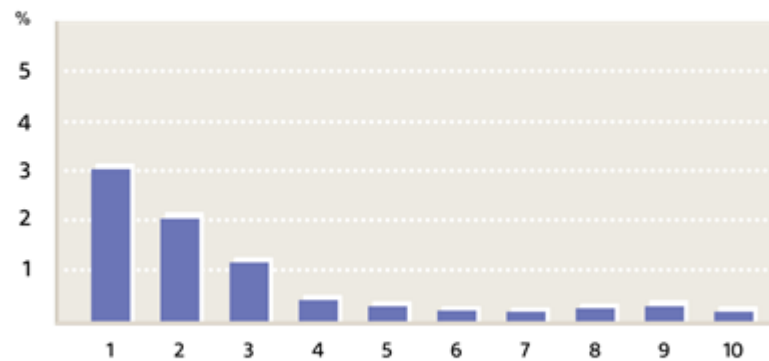
**POURCENTAGE DE MÉNAGES EN SURPEUPLEMENT MODÉRÉ  
PAR DÉCILE DE REVENU**

SOURCE ENL 2013

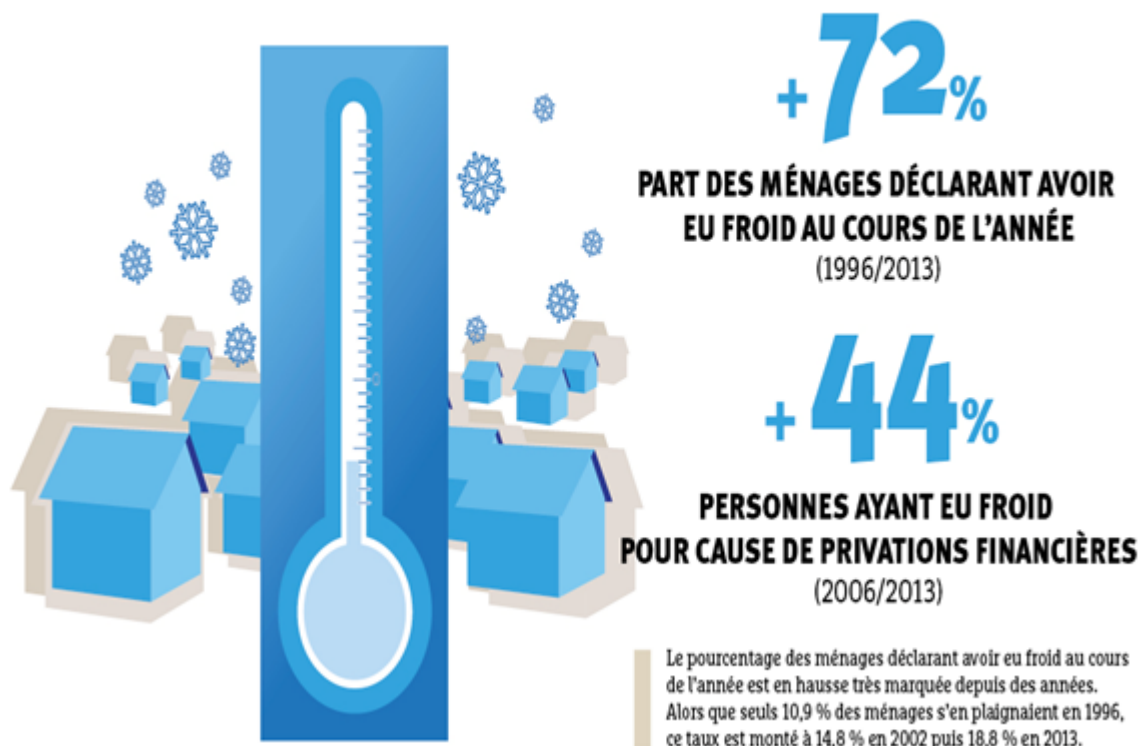


**POURCENTAGE DE MÉNAGES EN SURPEUPLEMENT ACCENTUÉ  
PAR DÉCILE DE REVENU**

SOURCE ENL 2013







## ■ Phase n°3 : Analyse économétrique

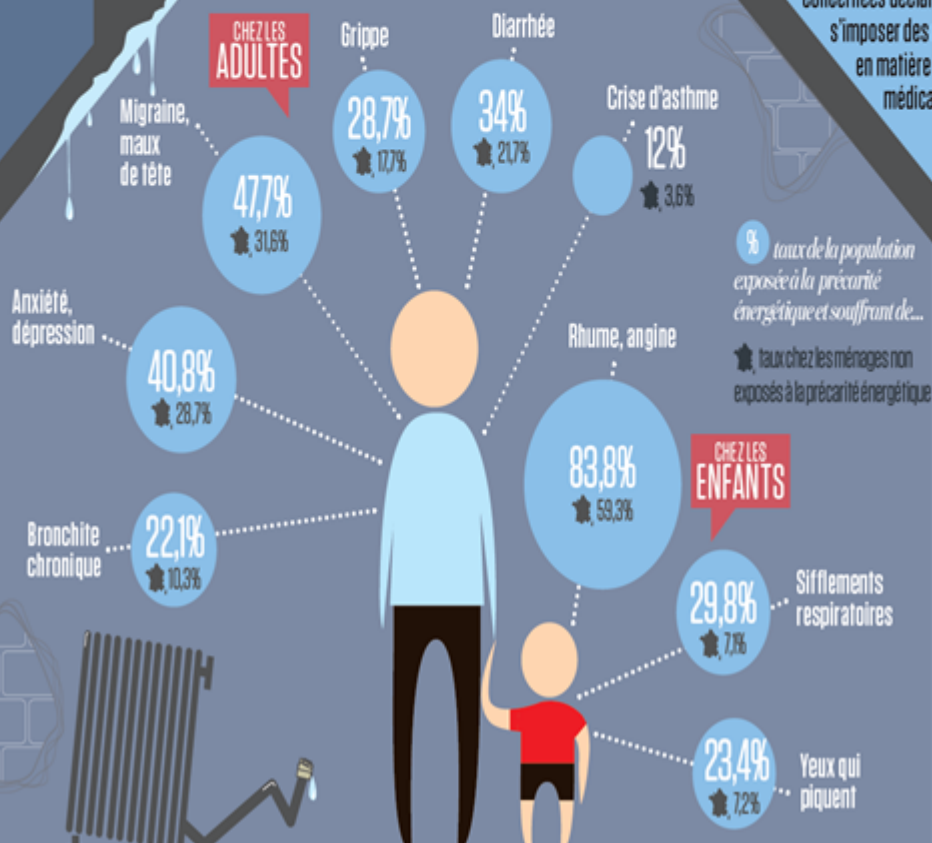
Composantes	Sur occupation	Contrainte budgétaire	Précarité énergétique	Présence d'humidité	Présence de bruit
Rapport de chance	1,4	Na.	1,5	1,4	1,4

*Note de lecture : Toutes choses égales par ailleurs, un individu dont le logement est sur occupé a 1,4 fois plus de chance de déclarer un état de santé dégradé.*

# L'impact du mal-logement sur la santé

**11,02**  
MILLIONS DE  
PERSONNES CONCERNÉES  
PAR LA PRÉCARITÉ ÉNERGÉTIQUE  
EN 2003

Le 21<sup>e</sup> rapport sur le mal-logement en France publié par la Fondation Abbé-Pierre dénombre 3,8 millions de personnes mal logées et 12,1 millions de personnes « fragilisées » par de mauvaises conditions de logement (humidité, absence de chauffage, etc.). La fondation a tenu cette année à mettre en lumière les conséquences graves que ces problèmes ont sur la santé, notamment sur celle des enfants : 44% des personnes concernées déclarent ainsi s'imposer des restrictions en matière de soins médicaux.



Ⓜ taux de la population exposée à la précarité énergétique et souffrant de...  
★ taux chez les ménages non exposés à la précarité énergétique



# LE MAL-LOGEMENT SE RESPIRE.

Chaque année, des milliers de personnes sont victimes d'intoxications au monoxyde de carbone.



Fondation  
Abbé Pierre  
pour le logement  
des défavorisés

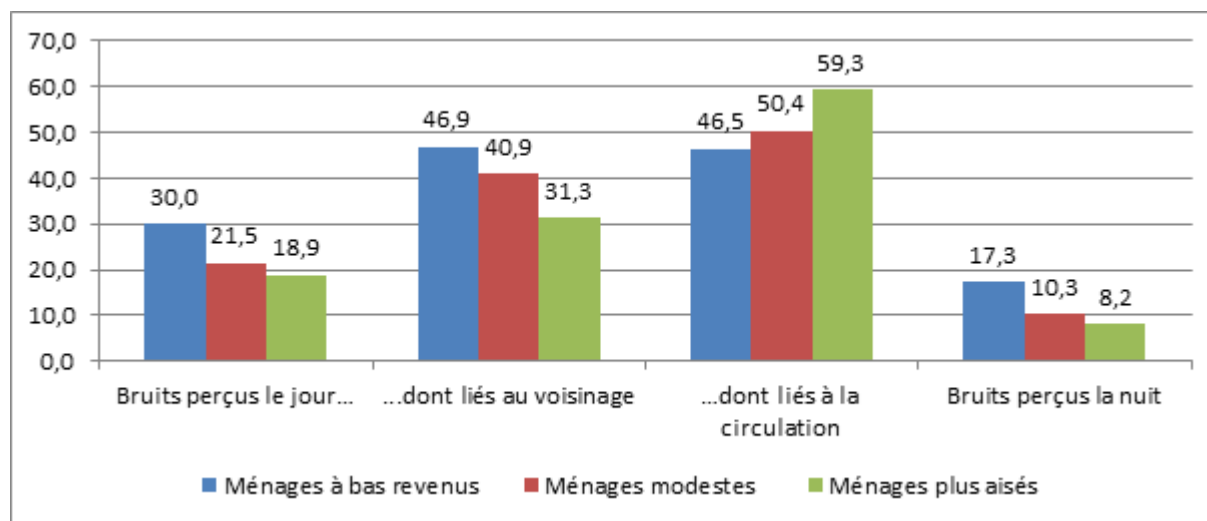
LE MAL-LOGEMENT EST UNE QUESTION DE SANTÉ PUBLIQUE.

AGISSONS !

« TU VAS TOMBER MALADE  
À FORCE DE TRAÎNER DEDANS. »

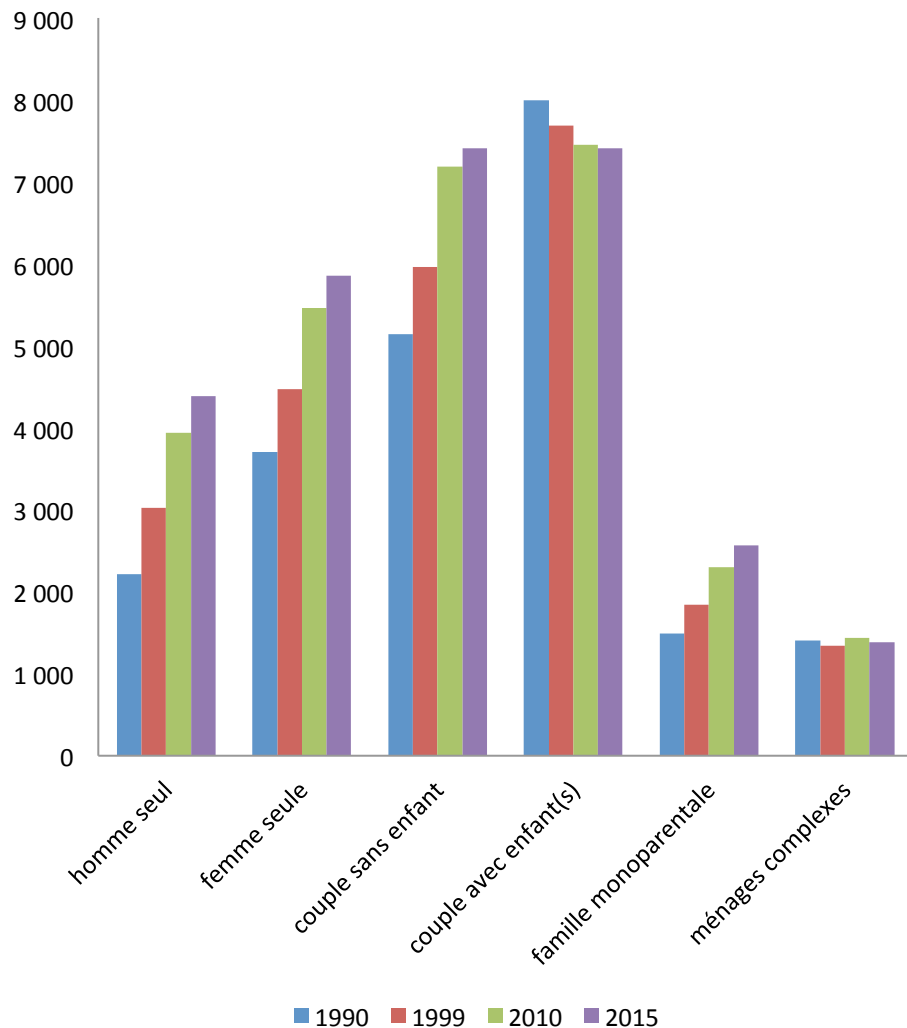
UN TAUDIS,  
C'EST LE CONTRAIRE D'UN LOGEMENT.  
600 000 FAMILLES EN SONT VICTIMES.  
AGISSONS !



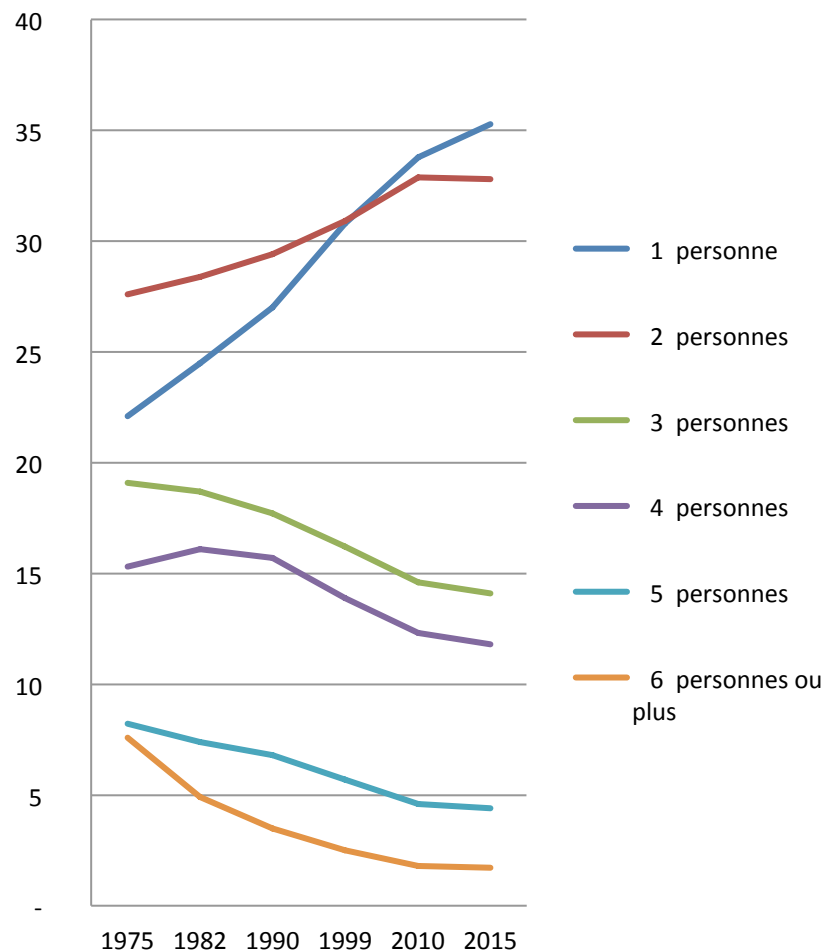


# La hausse du nombre de personnes seules

Nombre de ménages selon la structure familiale (en milliers)

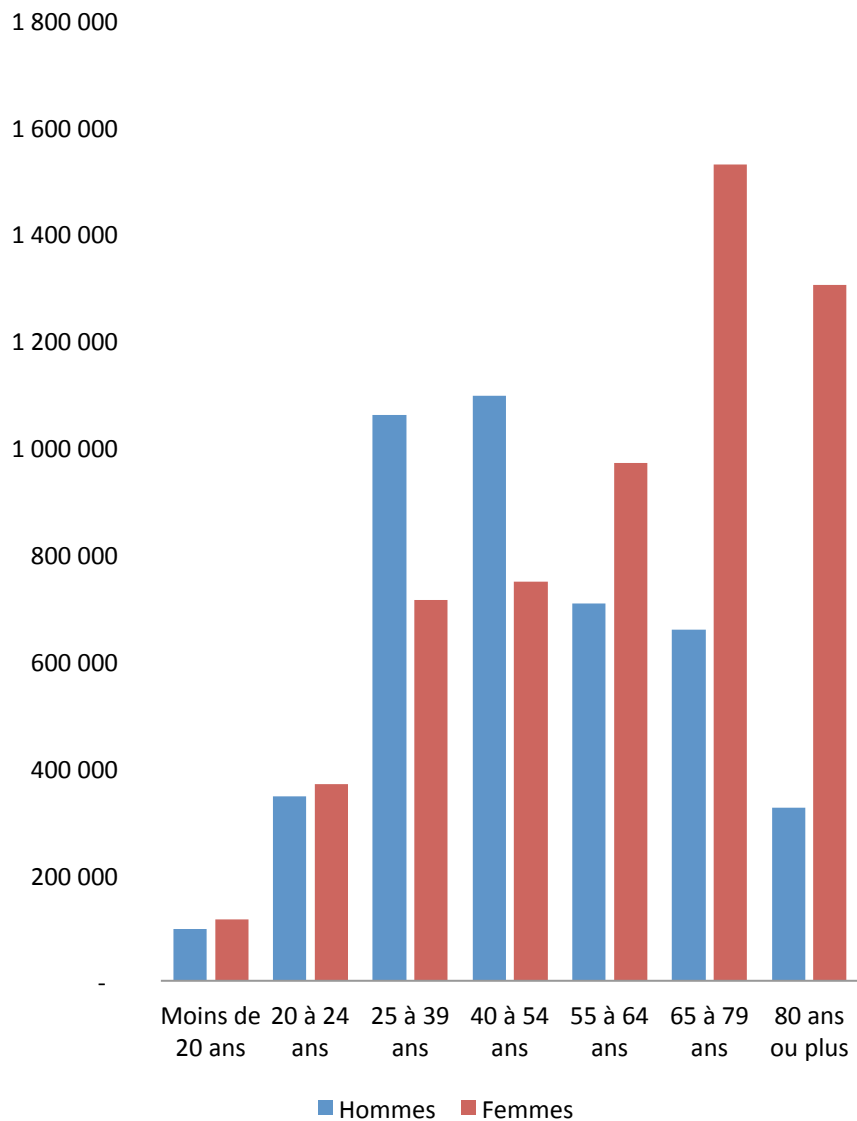


# 35 % de ménages sont constitués d'une seule personne

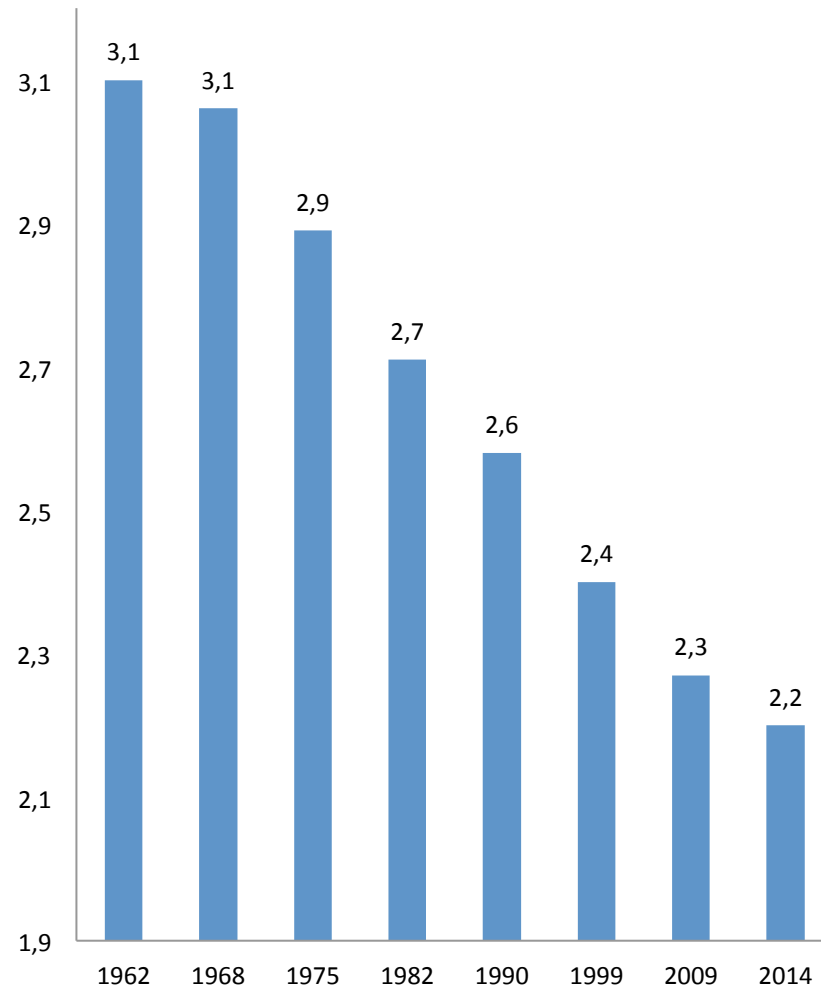




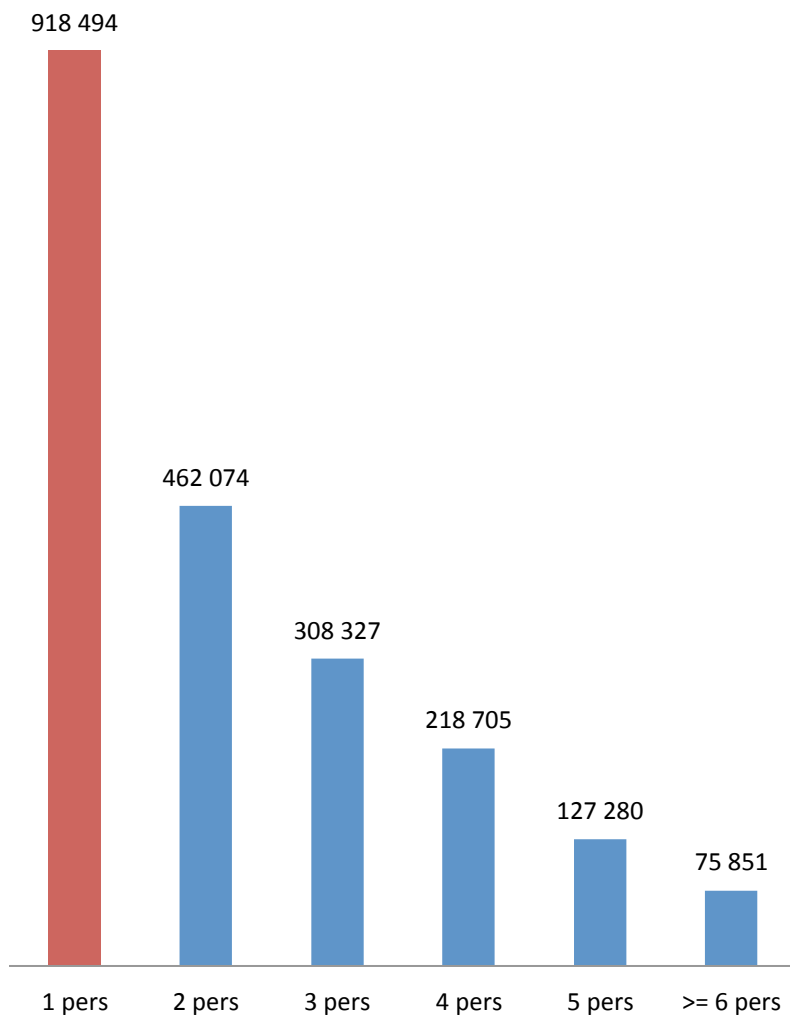
## Nombre de ménages d'une personne, par sexe et par âge



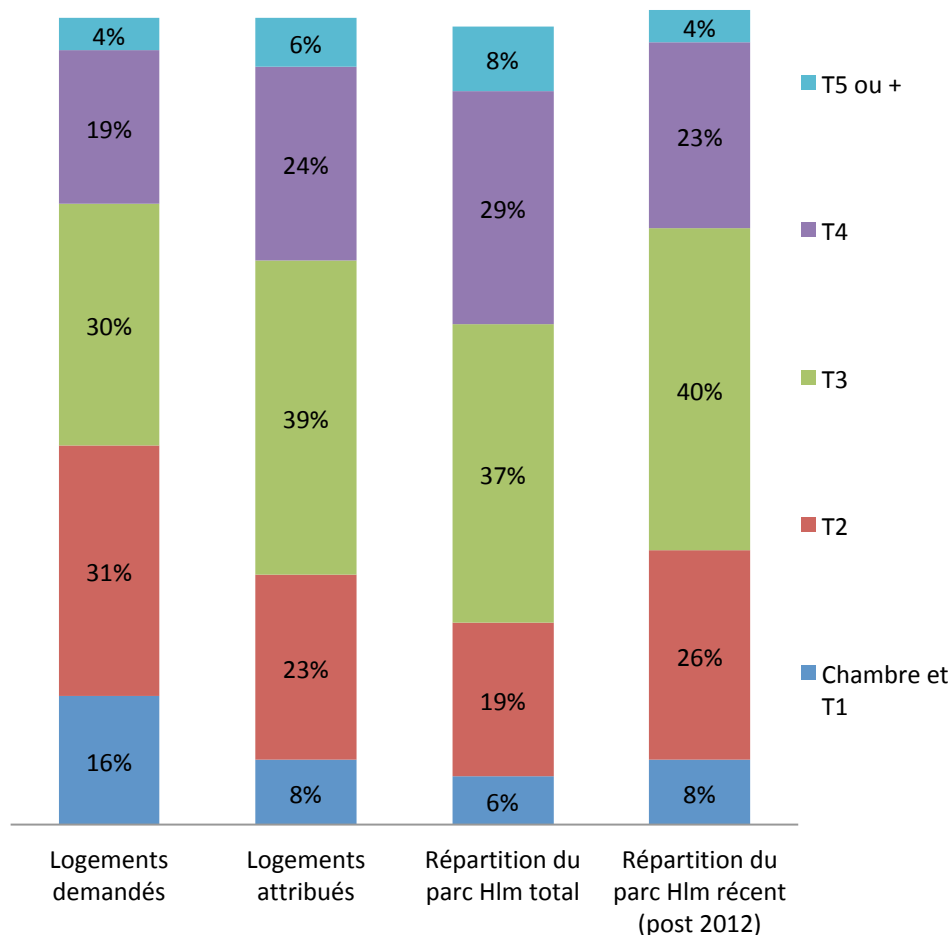
## La chute du nombre de personnes par ménages

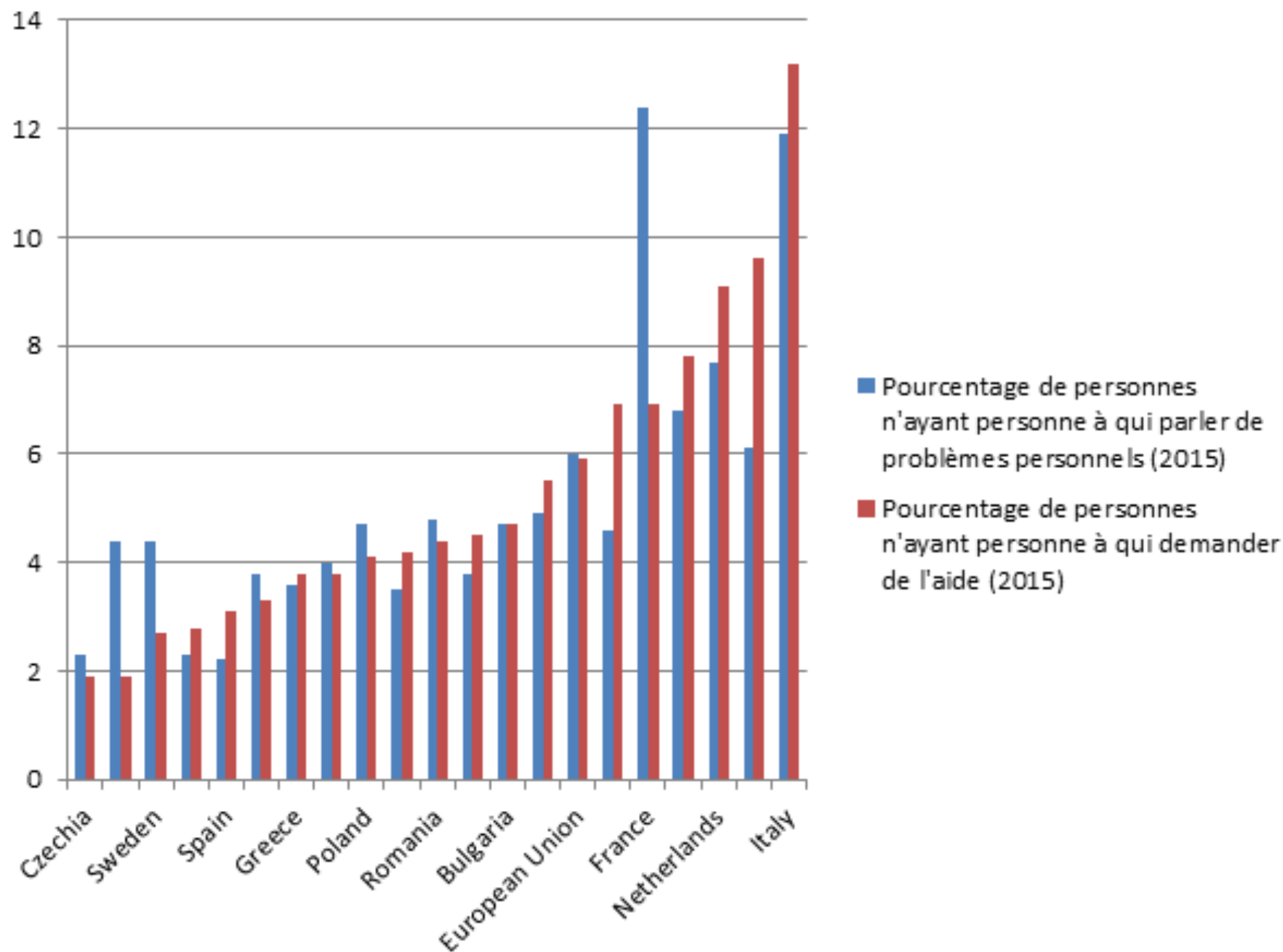


## Nombre de demandes Hlm selon le nombre de personnes par ménage



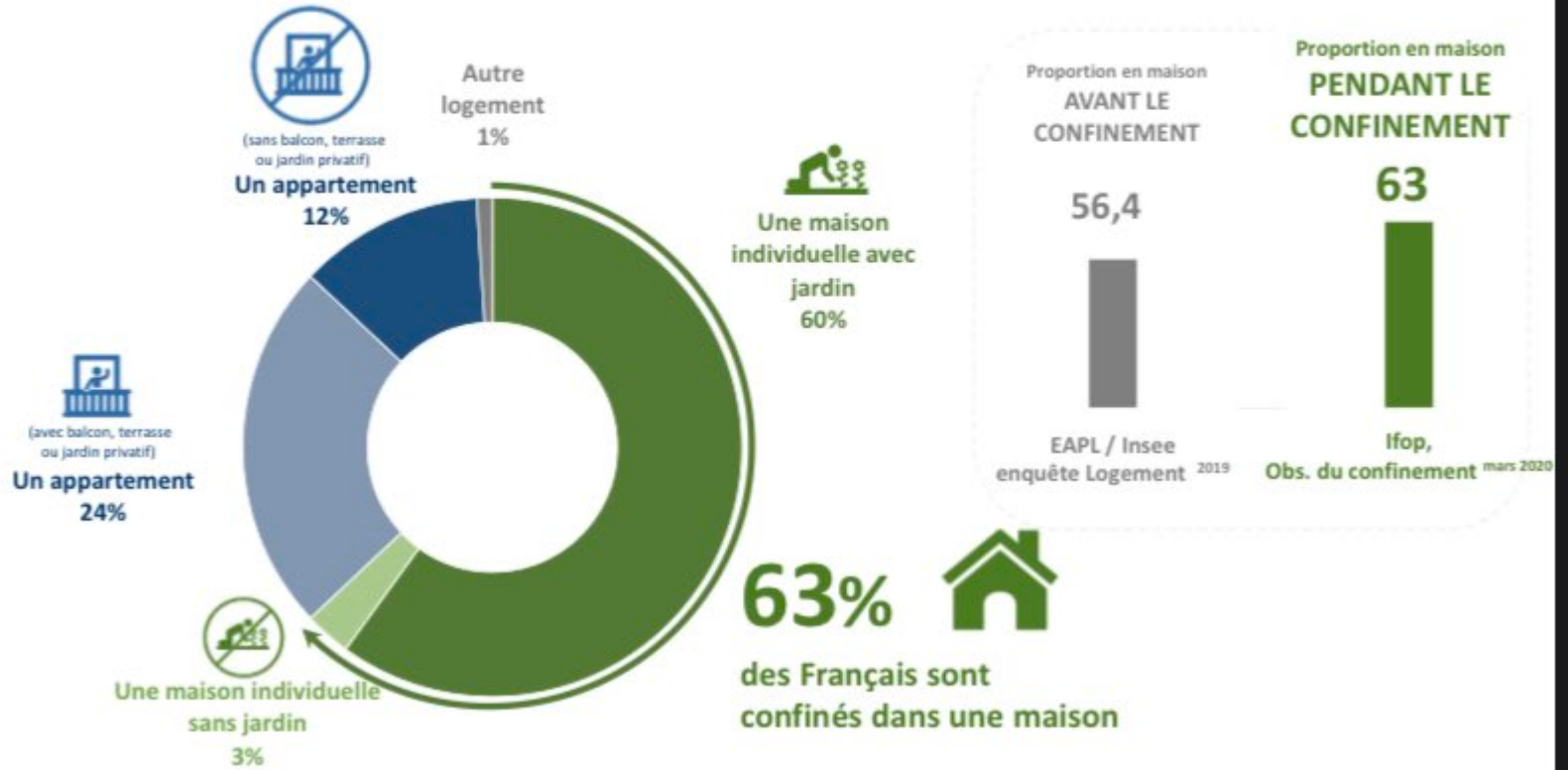
## Comparaison entre les typologies de logements demandés et attribués et la répartition du parc Hlm





2

## LE TYPE DE LOGEMENT DANS LEQUEL LES FRANÇAIS SONT CONFINÉS





## Situation des isolés vis-à-vis du marché locatif à Clermont, Lille, Bordeaux, Toulouse, Paris et Aubervilliers

	Revenus	Loyers possibles (33 % de taux d'effort)	Types de logement	Clermont Ferrand	Toulouse	Bordeaux	Lille	Aubervilliers	Paris
Loyer libre pour un T2 (m <sup>2</sup> )				12,3 €	13,8 €	15,5€	15,5 €	18 €	31 €
Famille monoparentale, au Smic, 1 enfant	1 437 €	474 €	T2	Oui	Non				
Famille monoparentale, au RSA, 1 enfant	1 059 €	349 €		Non					
Loyer libre pour un T1 (m <sup>2</sup> )				14,5 €	18,4 €	22,1 €	20,7 €	26 €	36 €
Personne âgée à la retraite/Isolé en emploi (1,3 Smic)	1 496 €	494 €	T1	Oui	Non				
Personne seule au Smic	1 321 €	436 €							
Jeune en alternance	1 028 €	339 €							
Personne âgée au minimum vieillesse	868 €	287 €		Non					
Personne seule au RSA	551 €	182 €							

## 2019 : DE SOMBRES RECORDS

ÉVOLUTION DE 2018 À 2019

+ 4 %

**49 773**  
NUITÉES  
HÔTELIÈRES

+ 3 %

**15 993 MÉNAGES EXPULSÉS**  
AVEC LE CONCOURS  
DE LA FORCE PUBLIQUE

+ 7 %

**572 440 COUPURES D'ÉNERGIE**  
POUR IMPAYÉS  
D'ÉLECTRICITÉ ET DE GAZ

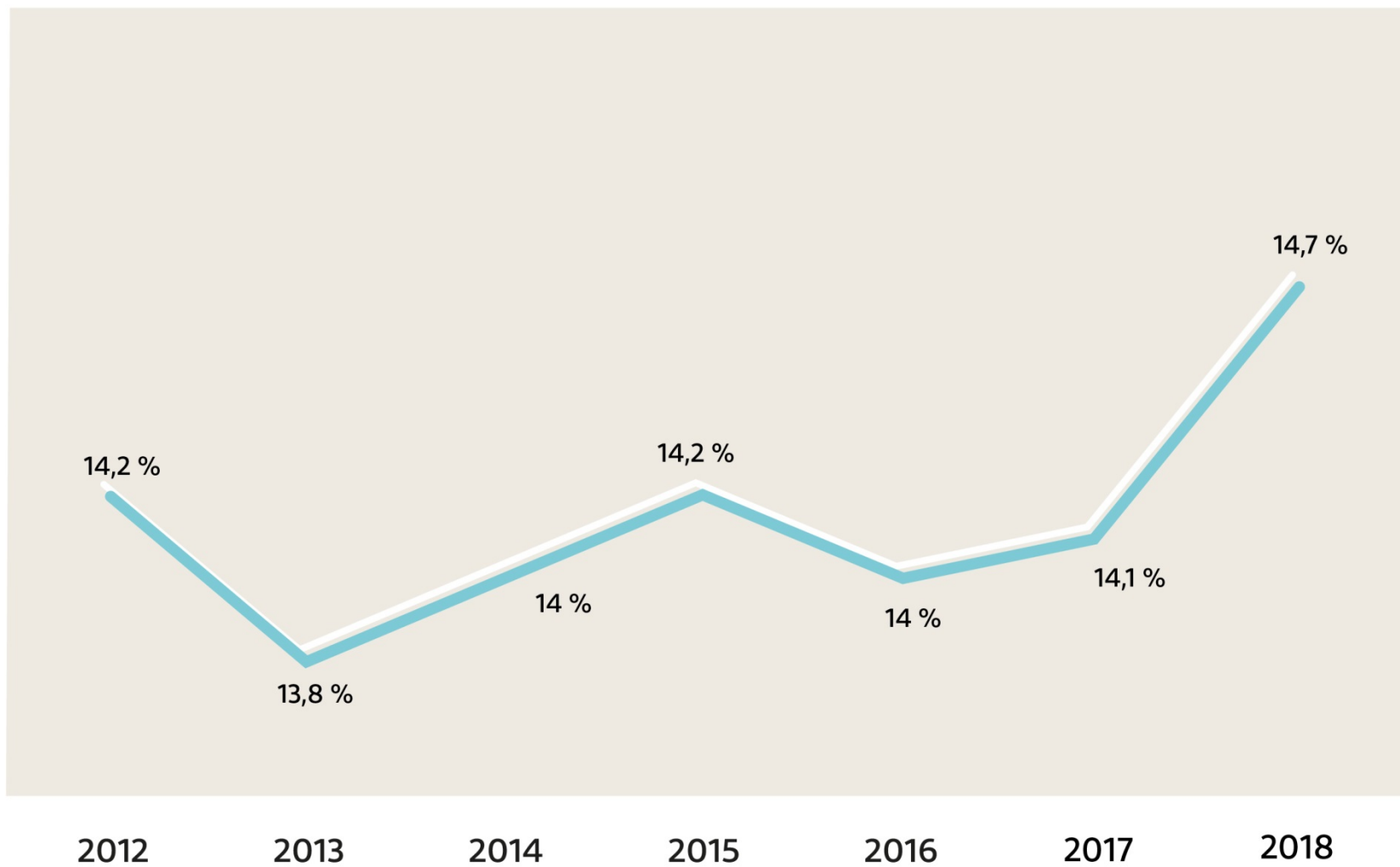
+ 2 %

**2 113 000 MÉNAGES**  
EN ATTENTE  
D'UN LOGEMENT SOCIAL

**10 000 €**  
PRIX MOYEN DU M<sup>2</sup>  
À PARIS

# LE TAUX DE PAUVRETÉ S'ACCROÎT

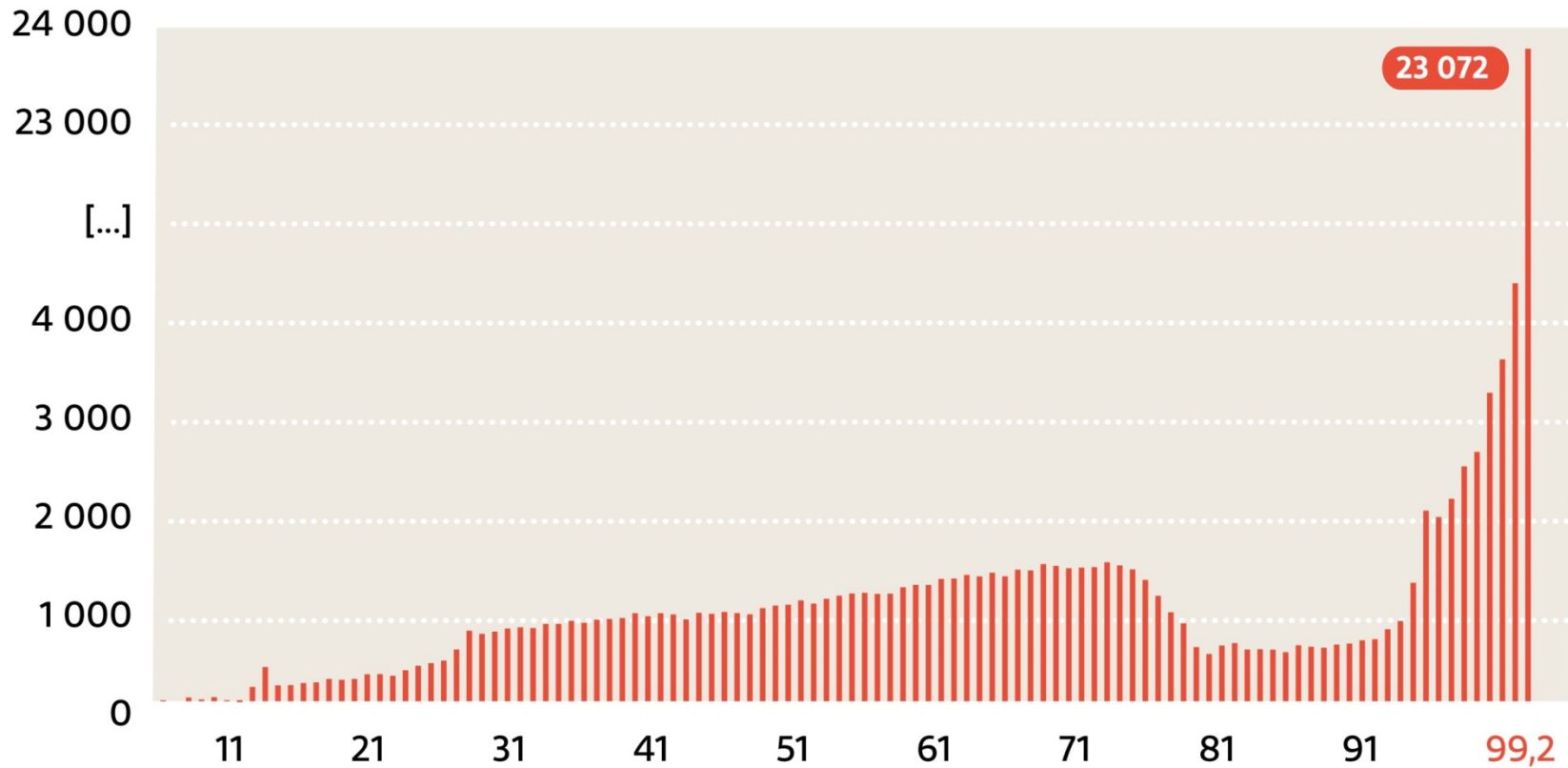
SOURCE / INSEE



## DES MESURES QUI PROFITENT SURTOUT AUX TRÈS RICHES

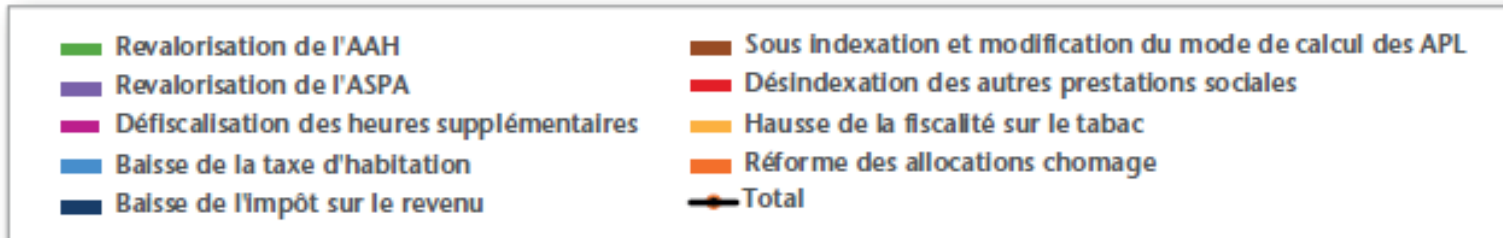
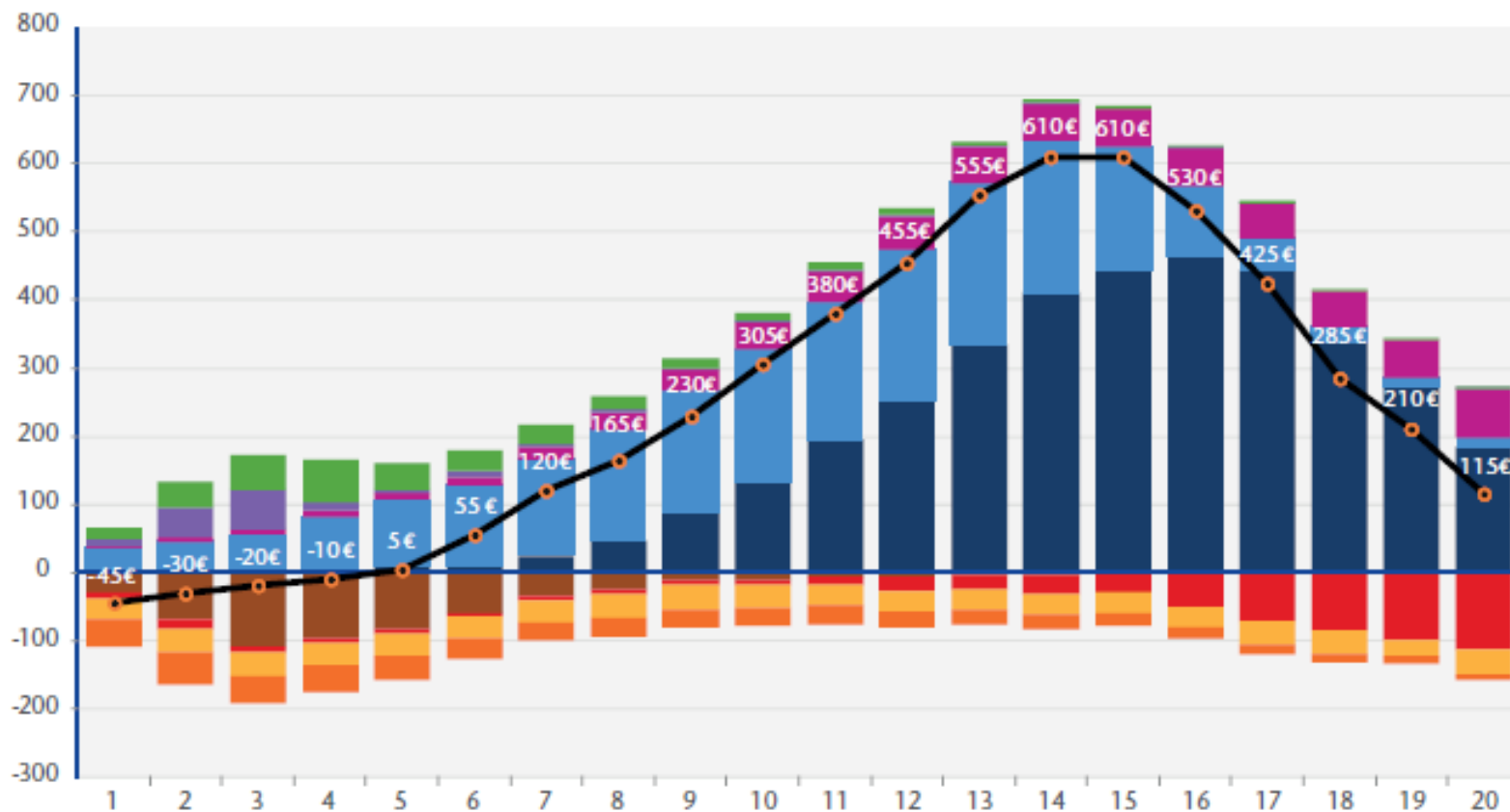
GAIN ANNUEL PAR MÉNAGE SUITE AUX MESURES SOCIO-FISCALES DE 2018 À 2020 (EN €)  
SELON LE NIVEAU DE VIE

SOURCE / IPP





Graphique 2. Impact des mesures socio-fiscales en 2020, par vingtième, par rapport à la situation de 2019

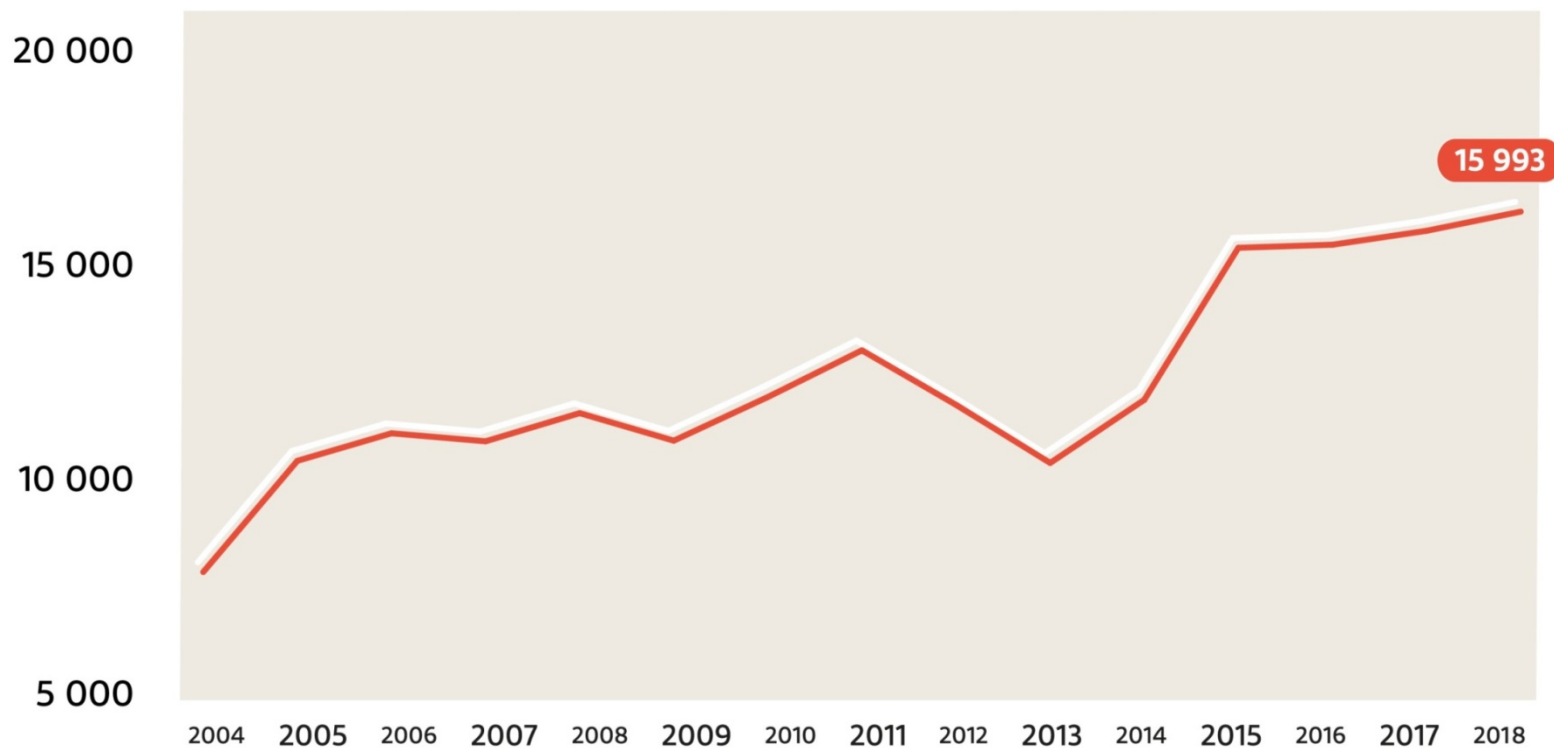


## La difficile mise en œuvre du Logement d'abord

	2017	2018	Objectifs 2019	Réalisé 2019 (1)	Evolution oct 2018/ oct 2019
<b>PLAI financés</b>	<b>30 458</b>	<b>32 747</b>	<b>40 000</b>	<b>31 781</b>	<b>- 3 %</b>
<b>Places d'IML créées</b>	<b>5 613</b>	<b>6 155</b>	<b>8 850</b>	<b>6 371</b>	<b>+ 36 %</b>
<b>Places de pensions de famille créées</b>	<b>1 015</b>	<b>1 378</b>	<b>2 300</b>	<b>970</b>	<b>- 6%</b>
<b>Attributions HLM aux sortants d'hébergement</b>	<b>12 395</b>	<b>14 163</b>	<b>17 000</b>	<b>11 879</b>	<b>+ 4 %</b>
<b>Mobilisation de logements pour les réfugiés</b>	<b>4 582</b>	<b>8 720</b>	<b>16 000</b>	<b>7 727</b>	<b>+ 9 %</b>
<b>(1) Au 31 octobre 2019.</b>					

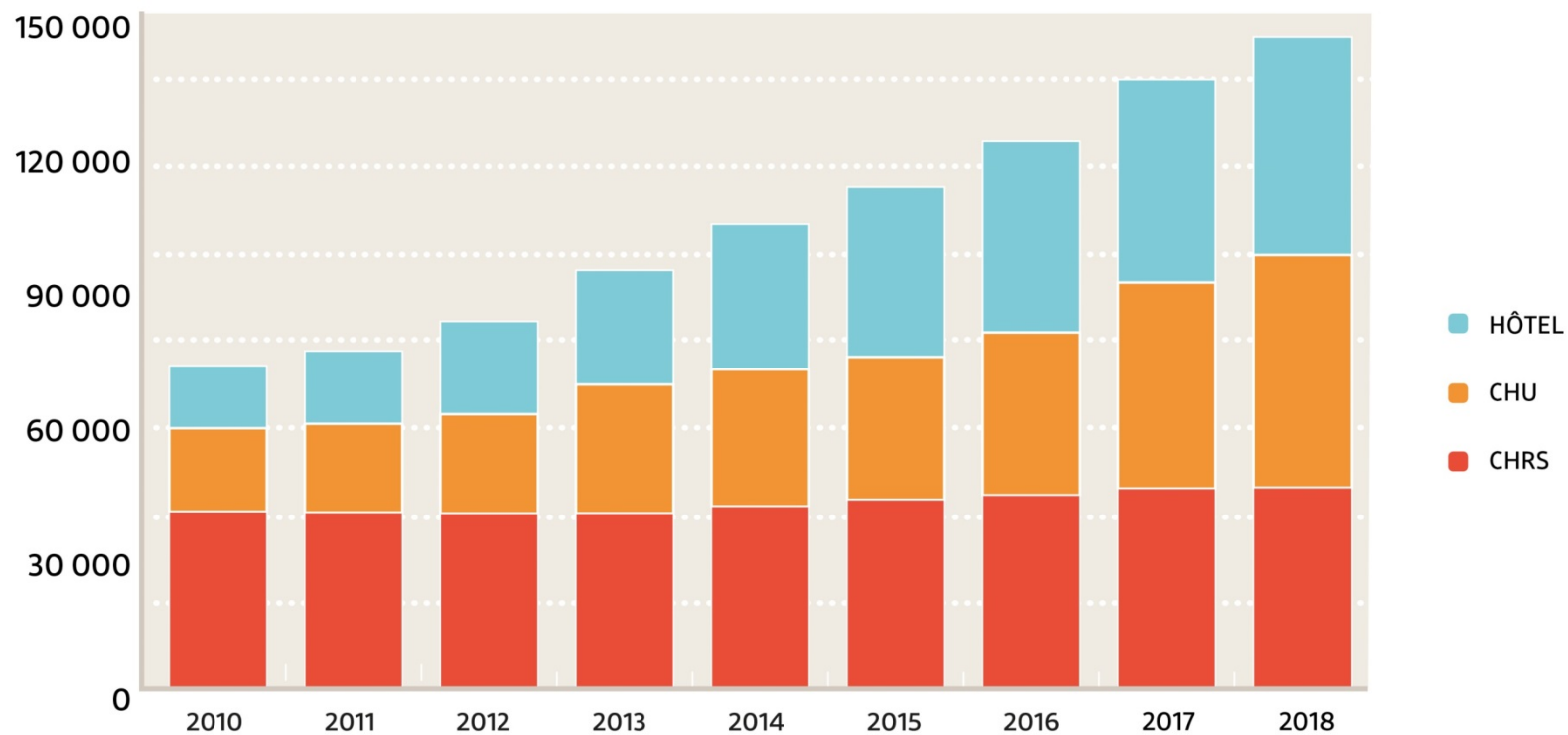
## EXPULSIONS AVEC LE CONCOURS DE LA FORCE PUBLIQUE : UN DOUBLEMENT EN QUINZE ANS

SOURCE / MINISTÈRE DE L'INTÉRIEUR



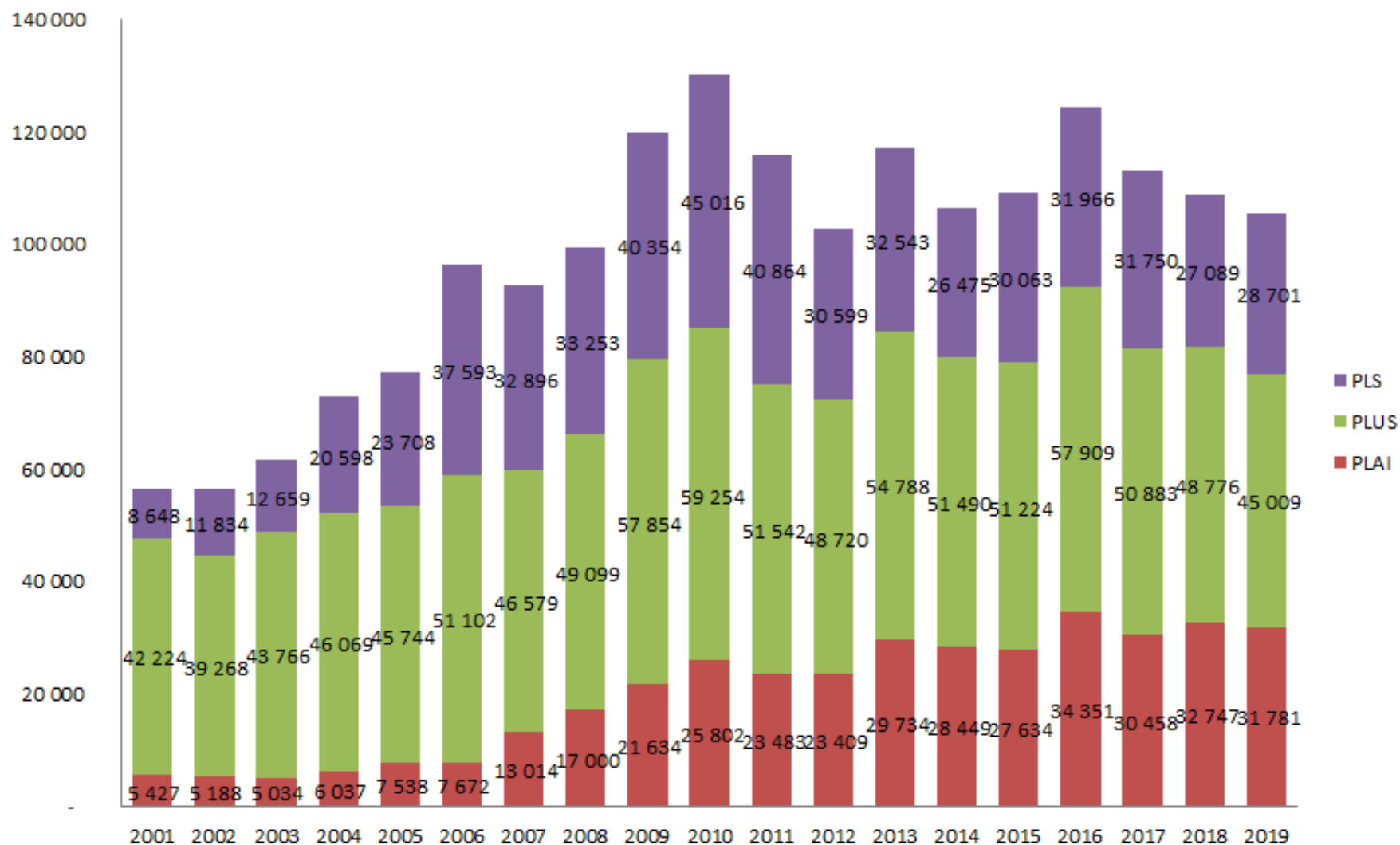
## LA HAUSSE DU NOMBRE DE PLACES D'HÉBERGEMENT D'URGENCE

SOURCE / DGCS



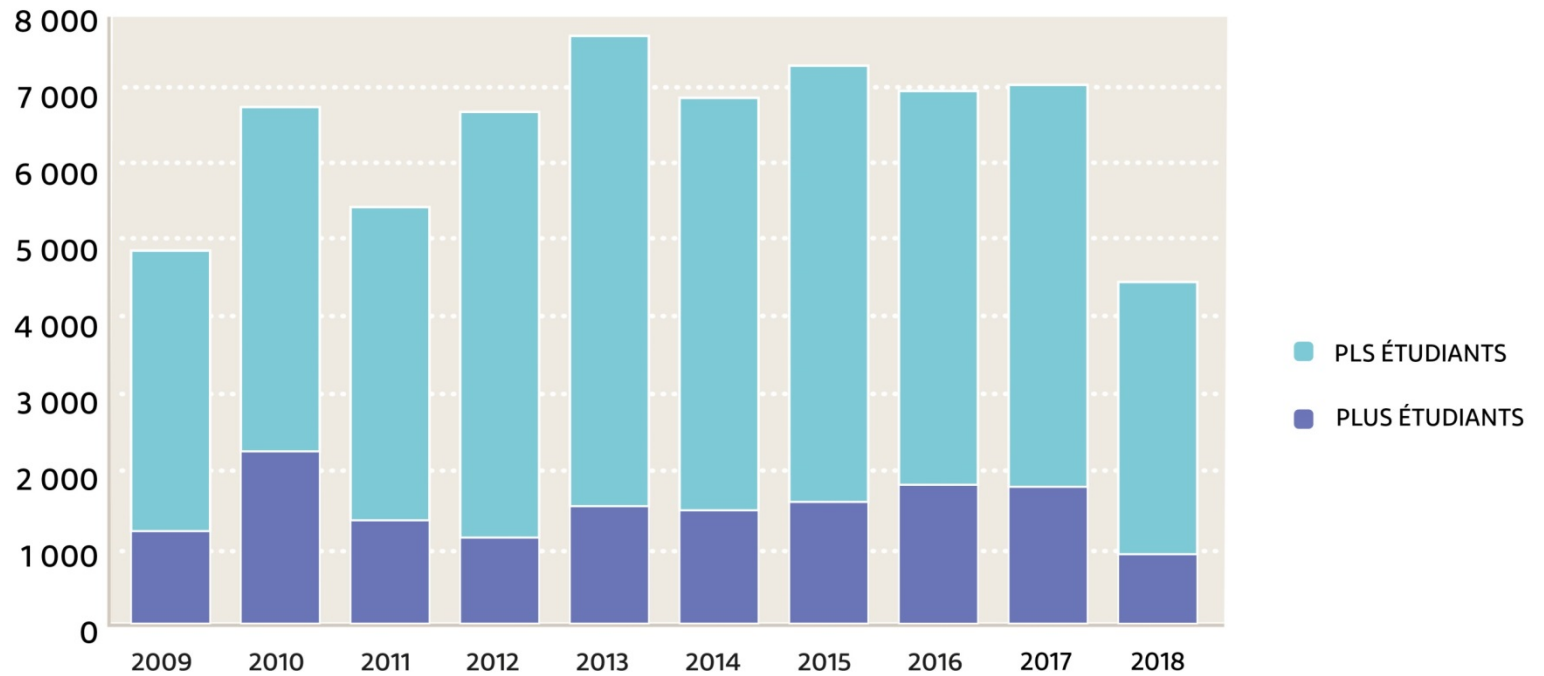
# Une production HLM en baisse depuis 2017

Nombre de logements sociaux financés (France métropolitaine hors ANRU)



## - 37 % EN 2018 : LA CHUTE DE LA PRODUCTION DE LOGEMENTS ÉTUDIANTS

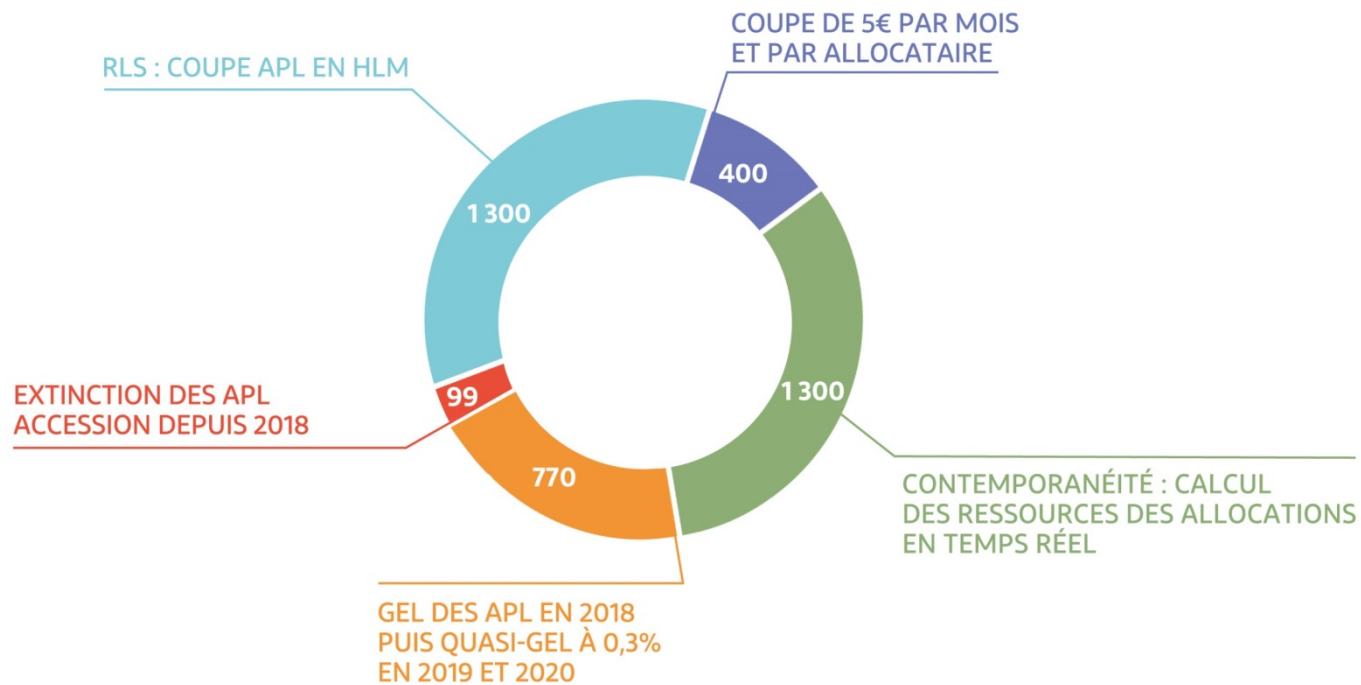
SOURCE / FNAP





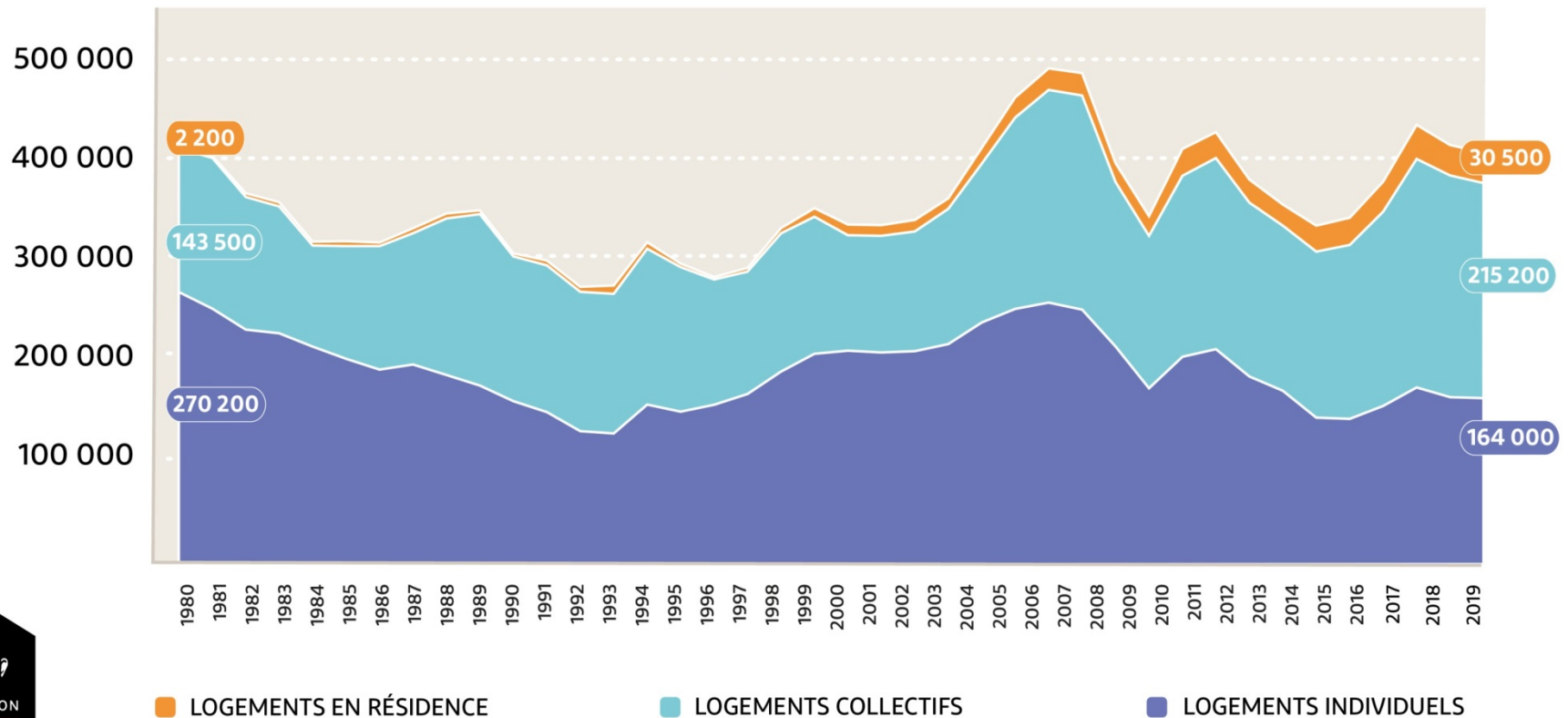
### 3,9 MILLIARDS D'EUROS DE COUPES APL

MONTANT EN ANNÉE PLEINE DES COUPES DANS LES APL MISES EN ŒUVRE DEPUIS 2017 (EN M€/AN)



## NOMBRE ANNUEL DE LOGEMENTS MIS EN CHANTIER EN FRANCE (SAUF MAYOTTE)

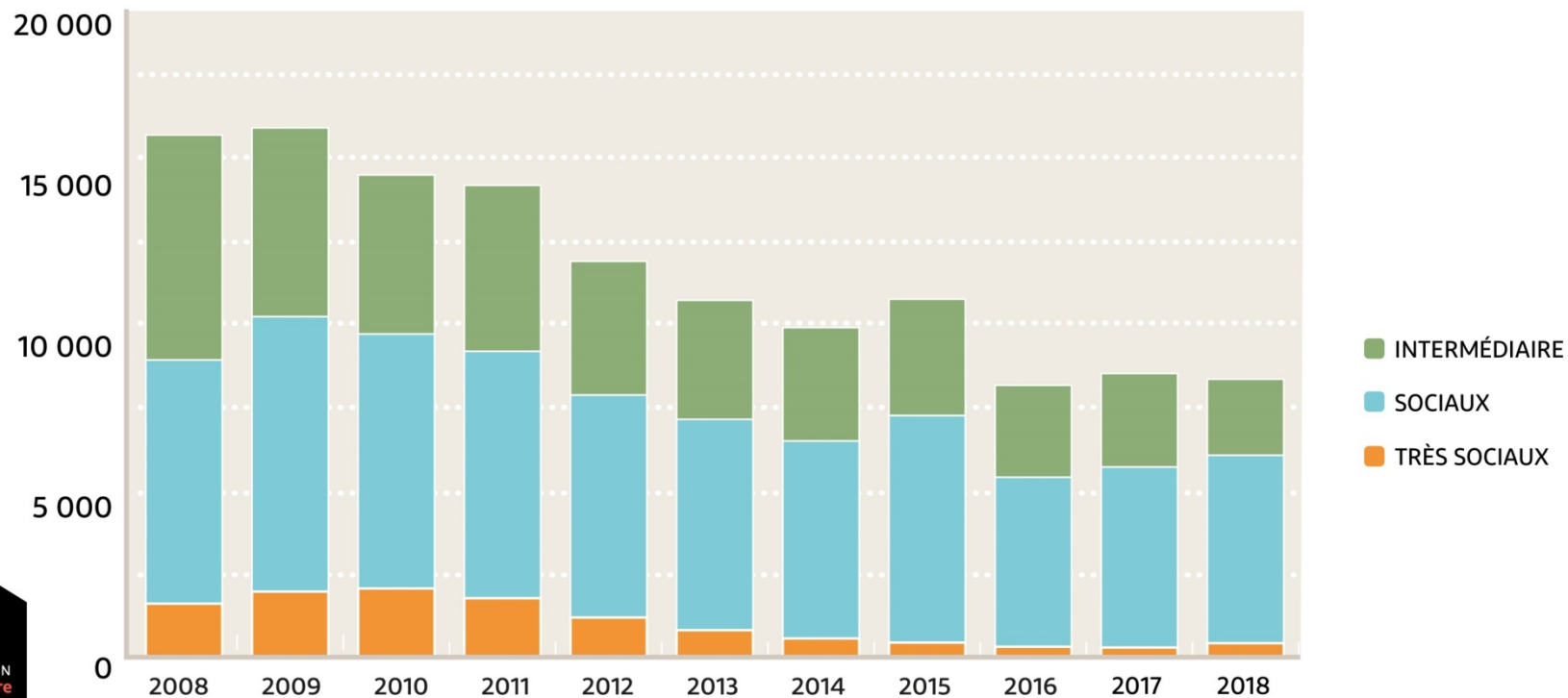
SOURCE / SDES



## LA CHUTE DES CONVENTIONNEMENTS ANAH

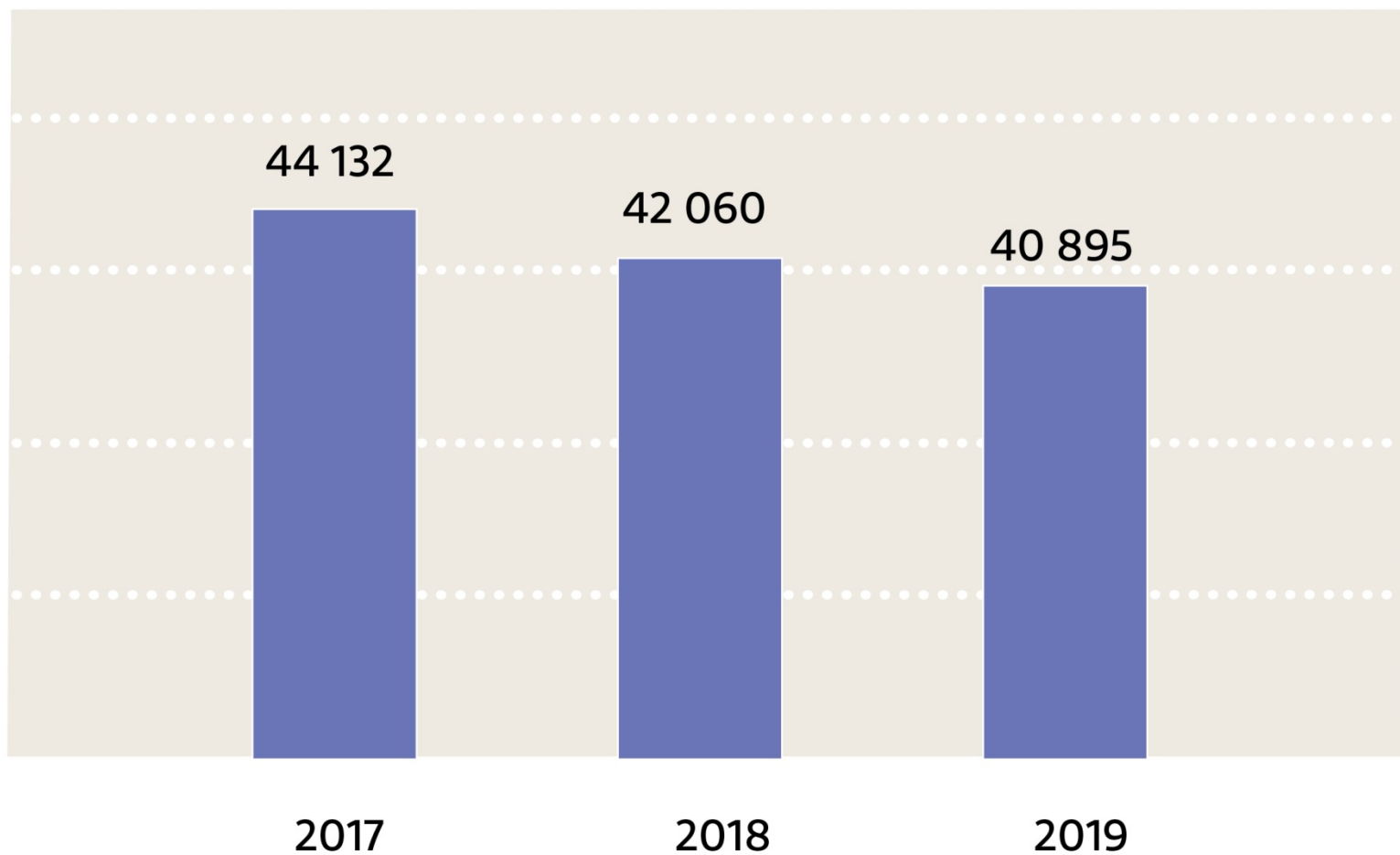
LOGEMENTS CONVENTIONNÉS ANAH À LOYERS MAÎTRISÉS, AVEC OU SANS TRAVAUX, CHAQUE ANNÉE

SOURCE / ANAH



# NOMBRE DE LOGEMENTS RÉNOVÉS VIA HABITER MIEUX SÉRÉNITÉ (PROPRIÉTAIRES OCCUPANTS)

SOURCE / ANAH



## LE LOGEMENT, UN SECTEUR QUI RAPPORTE À L'ÉTAT PLUS QU'IL NE COÛTE (EN MILLIARDS D'EUROS)

SOURCE / COMPTES DU LOGEMENT

