

Accompagnement aux travaux de rénovation des ménages éligibles aux aides de l'Anah

Webinaire n°39 du réseau RAPPEL
27/11/20



SOMMAIRE

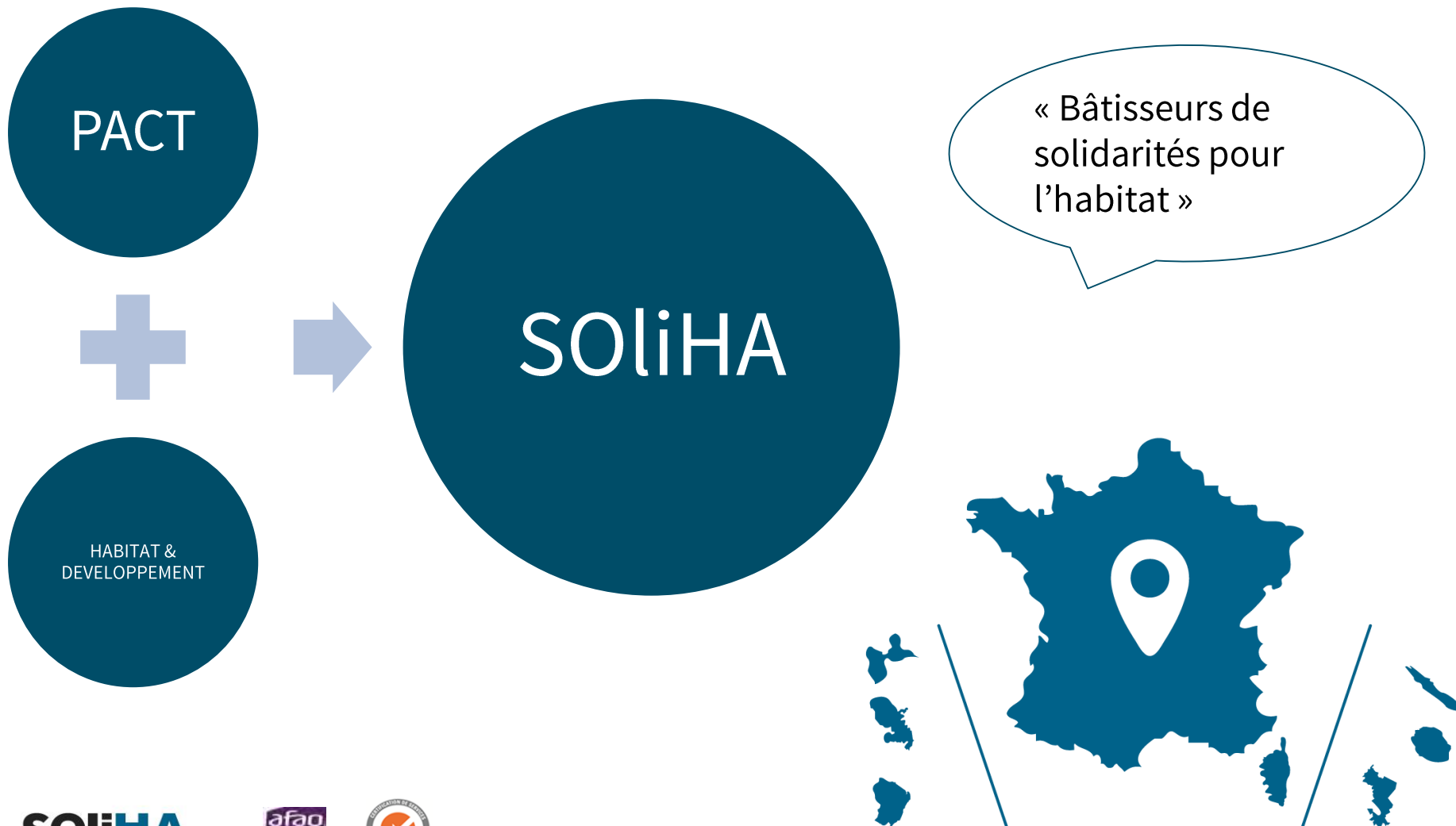
1. Mouvement SOLiHA
2. Le parcours d'accompagnement

MOUVEMENT SOLiHA

1. Le mouvement SOLiHA
2. SOLiHA 75-92-95
3. Chiffres clés

Mouvement SOLiHA

1. LE MOUVEMENT



Mouvement SOLiHA

LOGEMENT D'ABORD

GESTION LOCATIVE SOCIALE

30 340

LOGEMENTS SOCIAUX GÉRÉS

18 260

logements en intermédiation locative pour des tiers

8 600

logements dont SOLiHA est propriétaire

3 480

logements ou places en structures collectives

PROFIL

MÉNAGES LOGÉS EN INTERMÉDIATION LOCATIVE

Composition des ménages



- 44 %** personnes seules
- 26 %** familles monoparentales
- 18 %** couples avec enfant
- 12 %** couples sans enfant

Situation professionnelle

- 18 %** de demandeurs d'emploi
- 12 %** ayant un emploi précaire

Situation précédente des ménages

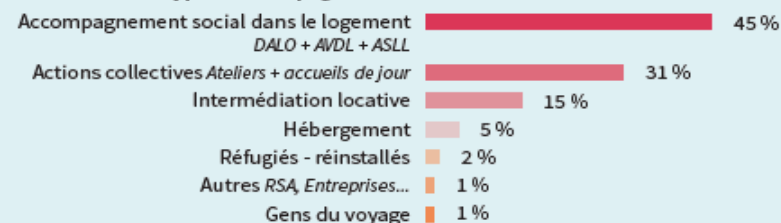
- 35 %** Sortant de structures collectives
- 31 %** Logement inadapté
- 16 %** Hébergés par un tiers
- 10 %** Sans solution de logement
- 5 %** Habitat indigne / dégradé / non-décent
- 3 %** Pers. en situation d'expulsion locative

L'ACCOMPAGNEMENT DES PERSONNES

38 155

MÉNAGES BÉNÉFICIAIRENT d'un accompagnement social

Type d'accompagnement



7 000

LOGEMENTS

détenus par les organismes agréés MOI

Maîtrise d'ouvrage d'insertion

232 nouveaux logements produits en 2019

LOGEMENTS D'INSERTION

2 620

LOGEMENTS SOCIAUX EN MAÎTRISE D'ŒUVRE



2 440

logements améliorés



180

logements construits

Mouvement SOLiHA



RÉHABILITATION

RÉHABILITATION ACCOMPAGNÉE AU SERVICE DES PARTICULIERS

58 770

MÉNAGES ACCOMPAGNÉS
dans leur projet de réhabilitation
dont :

- 34 000** pour sortir de la **précarité énergétique**
- 22 000** pour favoriser le **maintien à domicile**
- 2 770** pour traiter le **logement insalubre ou non-décent**

PROFIL



47 630
ménages occupants
soit 82%

5 540
copropriétaires
soit 12%

2 140
propriétaires bailleurs
soit 6%

2 420

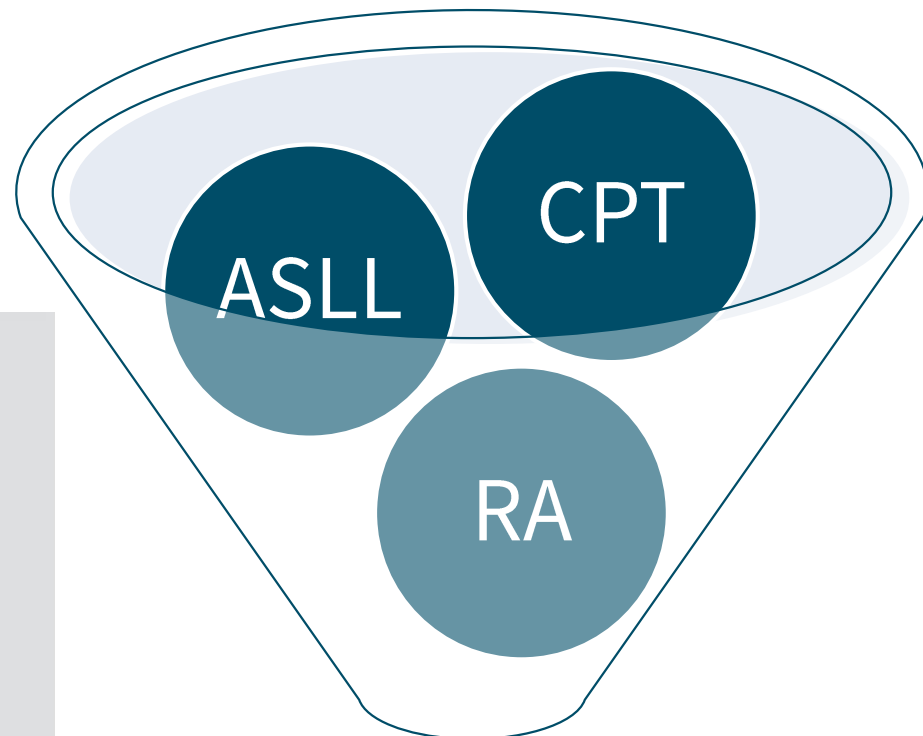
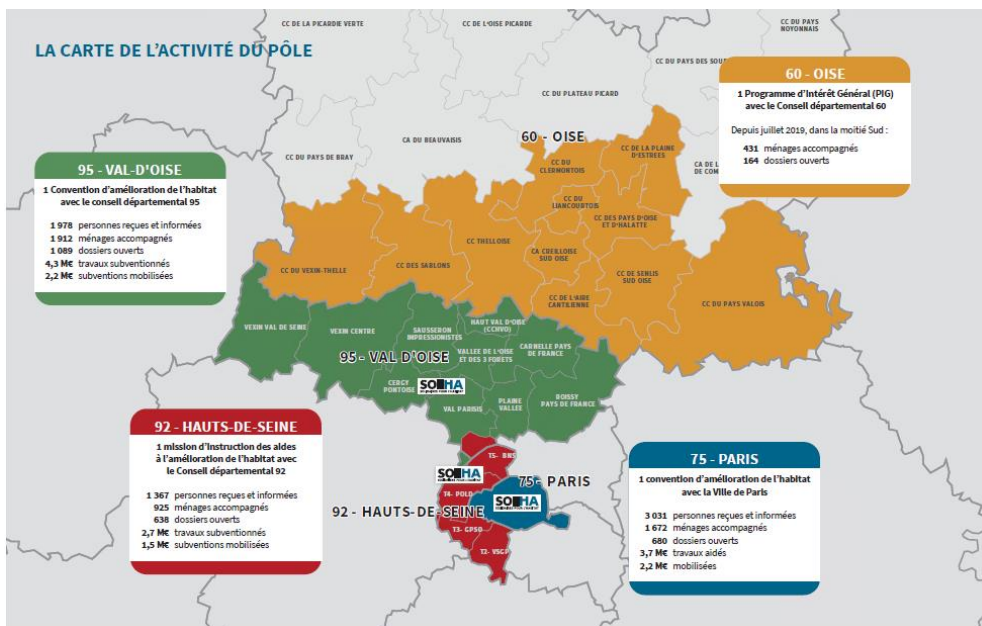
CONDUITE DE PROJETS DE TERRITOIRE AU SERVICE DES COLLECTIVITÉS LOCALES

- 1 270** contrats **habitat** avec des collectivités locales ou des partenaires
dont **640** études et programmes Anah
- 960** conventions suite à une initiative associative
- 190** études d'urbanisme

MOUVEMENT SOLiHA

2. SOLiHA 75-92-95

- Association agréée en tant que SSIG
- Equipes pluridisciplinaires
- Implantation territoriale



SOLiHA Paris.Hauts-de-Seine-Val d'Oise

MOUVEMENT SOLIHA

3. CHIFFRES CLES

ACCOMPAGNEMENT DES MÉNAGES DANS LEURS PROJETS DE TRAVAUX



5 683

nouveaux projets de travaux accompagnés

1 605

logements rénovés

24 M€

de travaux aidés permettant la création ou la préservation de 366 emplois

12 M€

d'aides financières mobilisées au profit des ménages modestes, soit 7 220 € par ménage

49 %

du coût des travaux couverts par les aides

« Je remercie bien vivement SOLIHA qui m'a aidée par ses conseils et ses participations financières à finaliser les travaux d'économie d'énergie réalisés dans mon appartement. »

ACTIONS EN FAVEUR DE LA RÉNOVATION ÉNERGÉTIQUE DE L'HABITAT



2 114

personnes informées par nos Espaces FAIRE

26

ménages mobilisés par le dispositif « Défi Famille à Énergie Positive »

452

copropriétés accompagnées dans leur projet de rénovation énergétique

465

dossiers Anah « Habiter Mieux » suivis dont 91 % « sérénité » et 9 % « agilité ». 78 % des propriétaires occupants sont très modestes

LE PARCOURS D'ACCOMPAGNEMENT

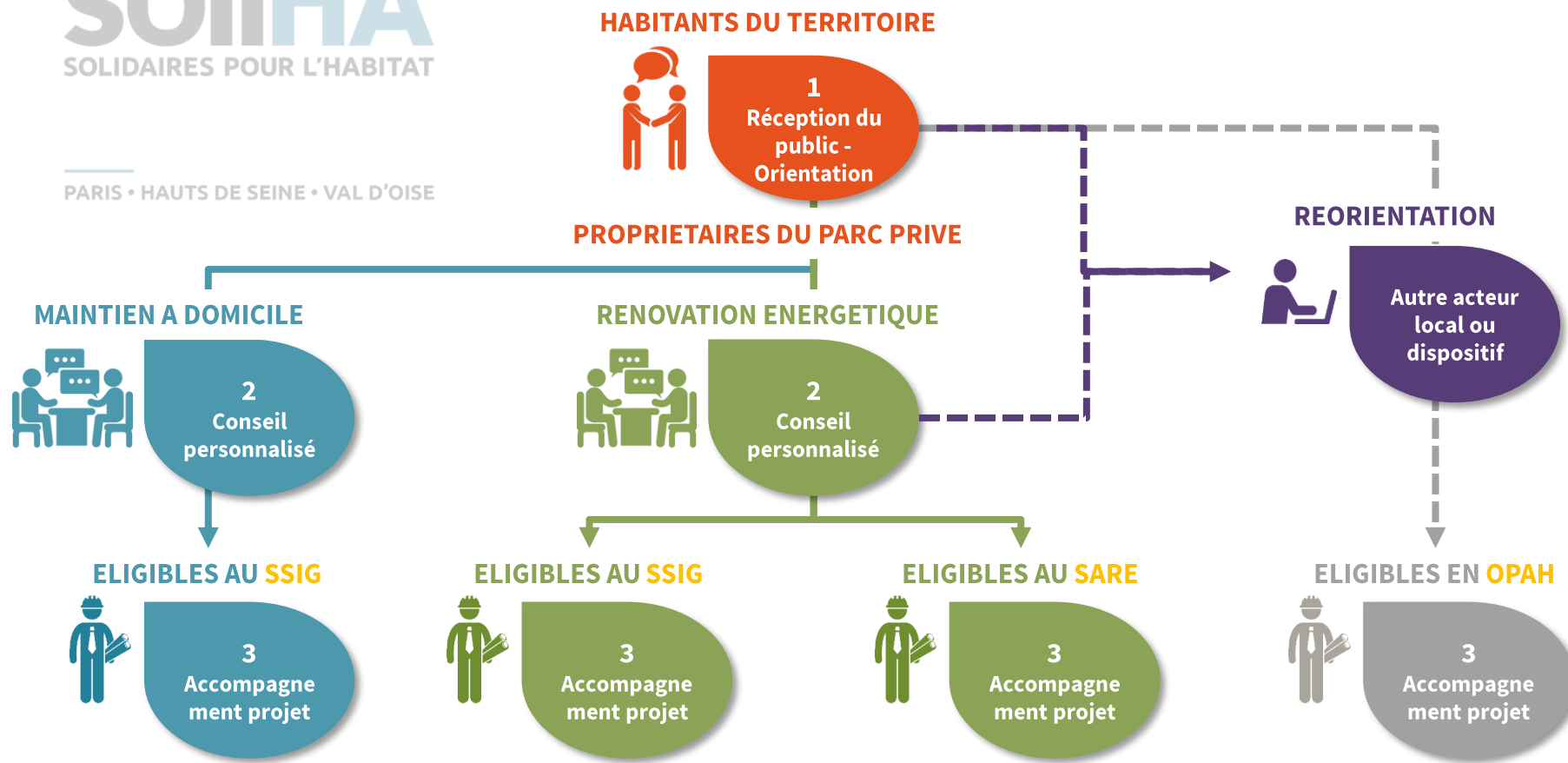
1. Le guichet unique
2. De la prise de contact au versement des subventions
3. Exemple d'aide à la décision
4. Les arbitrages

LE PARCOURS D'ACCOMPAGNEMENT

1. LE GUICHET UNIQUE


SOLiHA
SOLIDAIRES POUR L'HABITAT

PARIS • HAUTS DE SEINE • VAL D'OISE



LE PARCOURS D'ACCOMPAGNEMENT

2. DE LA PRISE DE CONTACT AU VERSEMENT DES SUBVENTIONS

	1	Accueil	<ul style="list-style-type: none">➤ Accueil (en agence, ou par mail, téléphone, Internet)➤ Analyse du projet et information sur les aides➤ Réorientation si nécessaire
	2	Évaluation	<ul style="list-style-type: none">➤ Visite du logement par un technicien spécialisé➤ Assistance au choix des travaux adaptés au projet➤ Aide à la recherche et validation des devis
	3	Montage	<ul style="list-style-type: none">➤ Proposition d'un plan de financement➤ Transmission des dossiers de demande de subventions➤ Autorisation de démarrage des travaux➤ Pré-financement possible des fonds à l'entreprise
	4	Contrôle	<ul style="list-style-type: none">➤ Vérification de la conformité des travaux➤ Versement du solde du financement➤ Enquête de satisfaction

LE PARCOURS D'ACCOMPAGNEMENT

3. EXEMPLE D'AIDE À LA DÉCISION

		RAVALEMENT AVEC ISOLATION Estimation du montant des travaux : 148 € HT/m ² de surface à isoler Exemple d'une isolation de 100 m ² , soit un montant de travaux de 15 614 € TTC		RAVALEMENT SANS ISOLATION Estimation du montant des travaux : 75 € HT/m ² Exemple d'un ravalement de 100 m ² , soit un montant de travaux de 8 250 € TTC	
Critère de ressources	Types d'aides	Bénéficiaire actif	Bénéficiaire retraité	Bénéficiaire actif	Bénéficiaire retraité
Ménage très modeste	Montant total des aides	11 200 €	13 500 €	-	3 500 €
	Prime CEE*	3 700 €	3 700 €	-	-
	Prime MaPrimeRenov'	7 500 €	6 300 €	-	-
	Aide Caisse de retraite	-	3 500 €	-	3 500 €
	Reste à charge	4 414 €	2 114 €	8 250 €	4 750 €
Ménage modeste	Montant total des aides	7 800 €	11 250 €	-	3 500 €
	Prime CEE*	1 800 €	1 800 €	-	-
	Prime MaPrimeRenov'	6 000 €	5 950 €	-	-
	Aide Caisse de retraite	-	3 500 €	-	3 500 €
	Reste à charge	7 814 €	4 364 €	8 250 €	4 750 €

*Les montants des CEE sont indicatifs et leur valeur est susceptible de varier légèrement

→ **Conclusion** : Pour un ménage modeste ou très modeste, le reste à charge d'un simple ravalement de façade est supérieur à celui incluant une isolation thermique par l'extérieur

LE PARCOURS D'ACCOMPAGNEMENT

4. LES ARBITRAGES

Du cas par cas

Veille

Ingénierie
complexe

Aides financières
mouvantes

Recherche de
tous les
financements

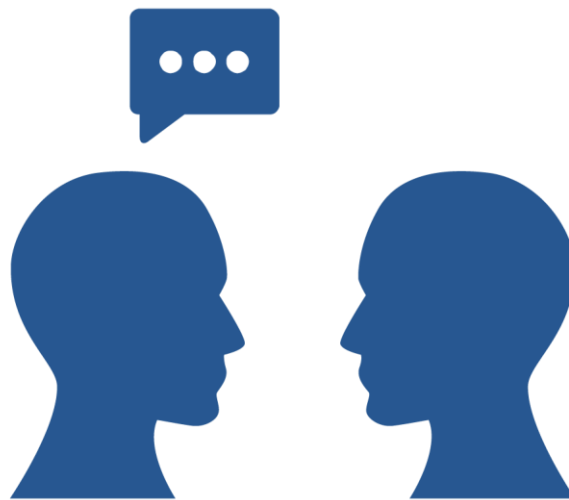
Multiplication
des outils

Spécificités
territoriales

Intégration des
différents
dispositifs



Merci pour votre attention



Place à vos questions

Aude-Lore THIVELLIER, cheffe de projet
Animations et Développement partenarial