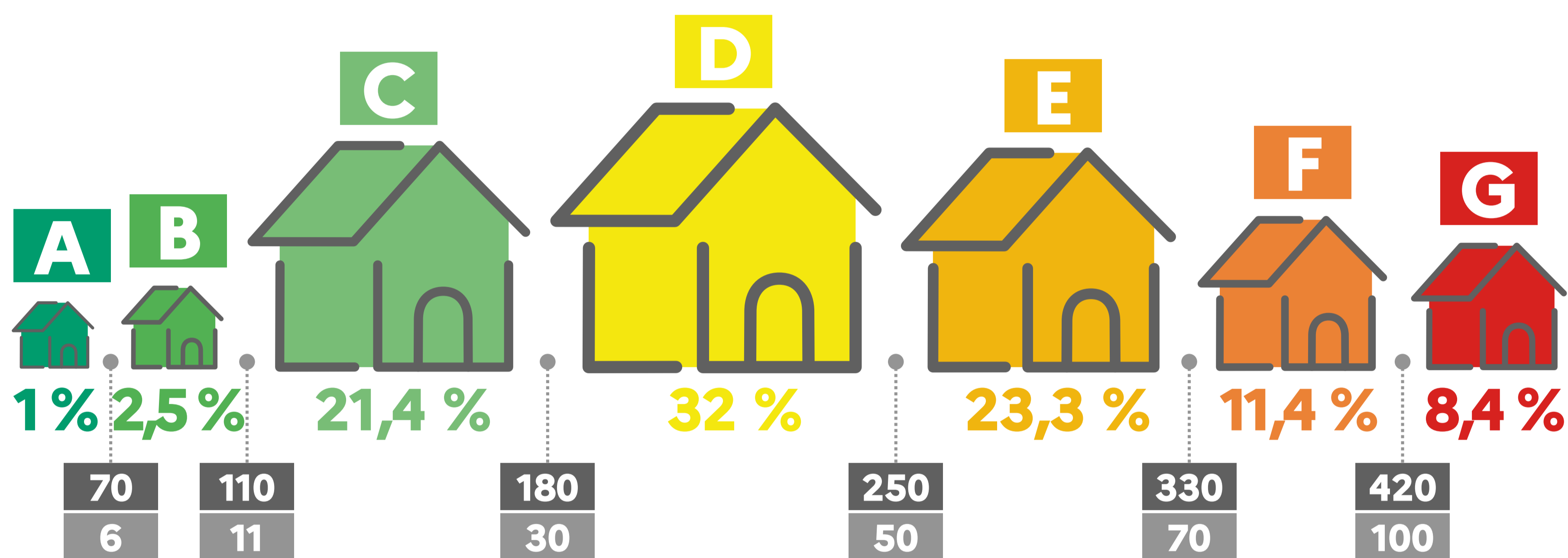
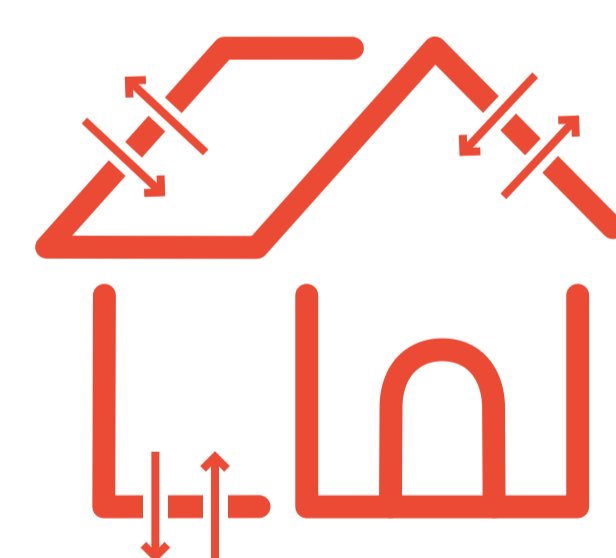


Les passoires énergétiques du parc locatif privé

Données au 1^{er} janvier 2022



Consommation énergétique KWh/m²/an
Émissions de CO₂ Kg CO₂ eq/m²/an

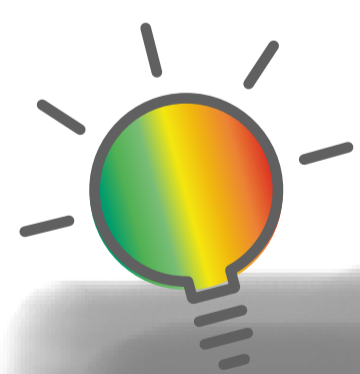


19,8%

de

Passoires énergétiques

F et **G**



En France, il y a 1,6 million de passoires énergétiques (classes F et G) dans le parc locatif privé.

Les caractéristiques de ces passoires énergétiques

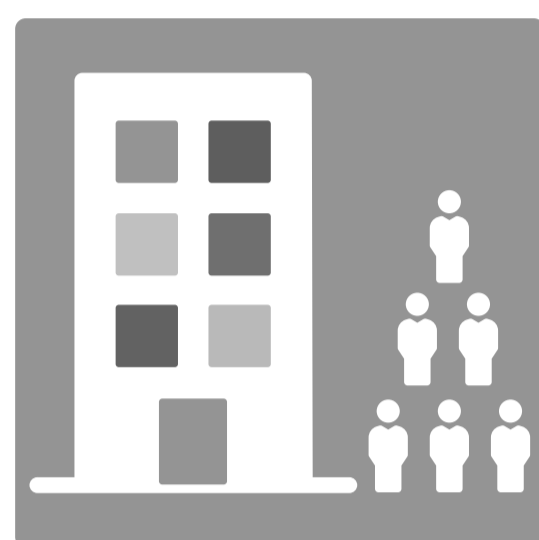


Selon le type de logement



Maisons

37 %



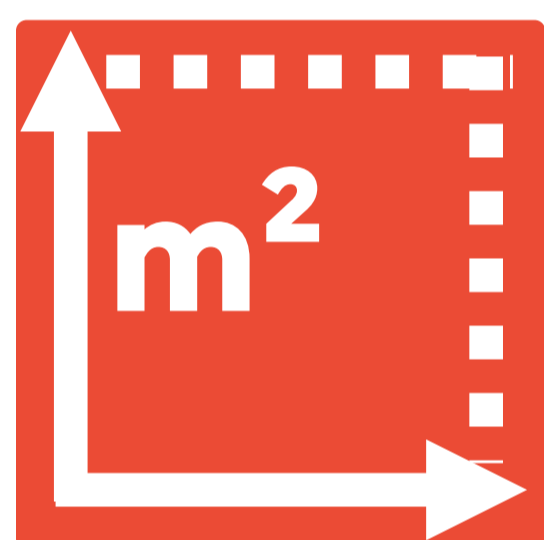
Appartement
(copropriété)

39 %



Appartement
(monopropriété)

24 %



Selon la surface habitable

30 m²

60 m²

100 m²

24 %

39 %

29 %

8 %



Selon la date de construction

1948

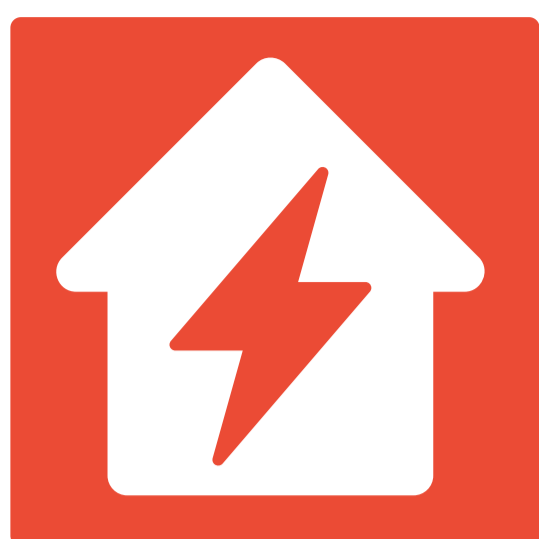
1975 1989

65 %

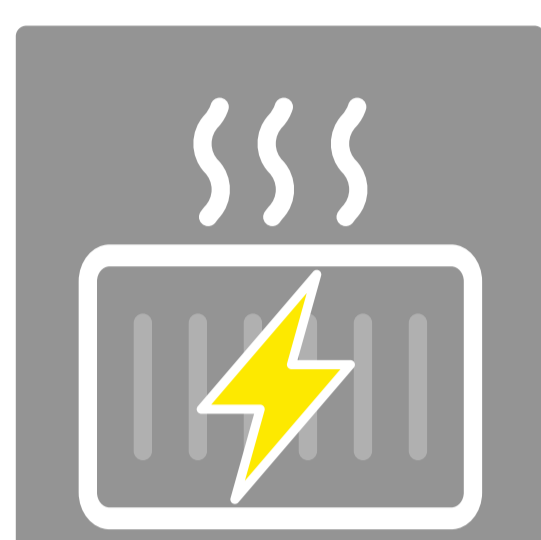
27 %

5 %

3 %



Selon l'énergie de chauffage



Électricité

49 %



Gaz

27 %



Fioul

19 %



Bois

5 %



Selon la catégorie urbaine

Zone
rurale

14 %

Agglomération
- de 100 000 hab.

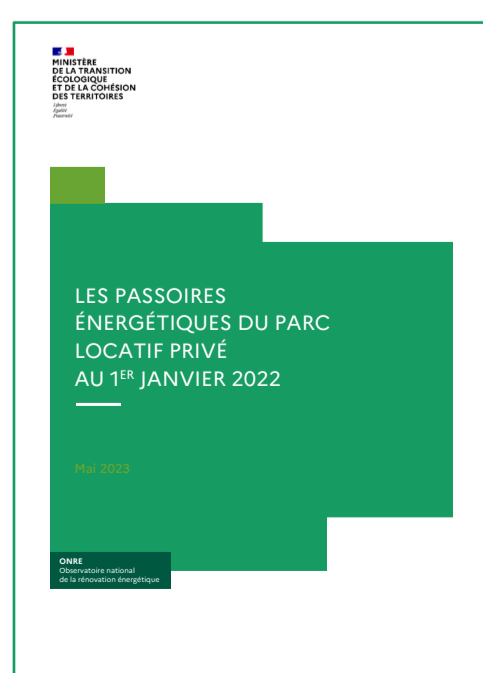
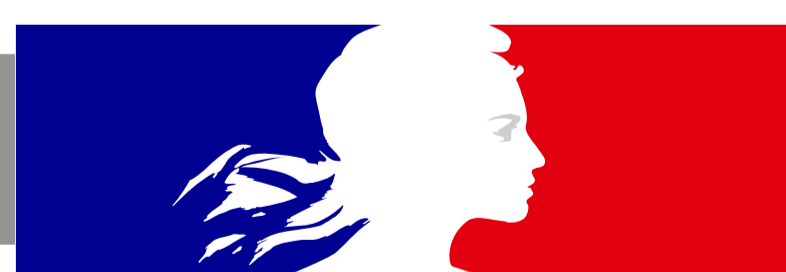
18 %

Agglomération
+ de 100 000 hab.

38 %

Agglomération
parisienne

30 %



Les passoires énergétiques du parc locatif privé au 1^{er} janvier 2022