



**RAPPEL**

Réseau des acteurs contre la pauvreté  
et la précarité énergétique dans le logement

réseau  
**Cler**



Agence  
nationale  
de l'habitat

Anah

# Comment des conseillères et conseillers France Rénov' intègrent la lutte contre la précarité énergétique dans leurs pratiques ?

Anne-Valérie Duc et Aurélien Breuil (réseau RAPPEL – réseau Cler)  
Constance Horeau-Beghi (Anah)

27/11/25

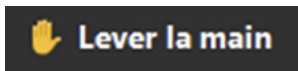


# Fonctionnement du webinaire

Vos micros et caméras sont coupés.

Des temps d'échange sont prévus  
après les différentes interventions.

Vous pourrez lever la main, nous  
ouvrirons vos micros.



Vous pourrez retrouver ce diaporama ainsi que le replay du webinaire :

- sur ExtraRénov' : <https://extrarenov.anah.gouv.fr/webinaires>



- sur le site du RAPPEL : <https://www.precarite-energie.org/ressources/?outils=webinaires>

# Introduction



# Qu'est-ce que la précarité énergétique?

## Une définition juridique actée en 2010

*Est en situation de précarité énergétique une personne qui éprouve dans son logement des difficultés particulières à disposer de la fourniture d'énergie nécessaire à la satisfaction de ses besoins élémentaires en raison de l'inadaptation de ses ressources ou de ses conditions d'habitat.*

## Des indicateurs officiels fixés par l'ONPE (Observatoire National de la Précarité Energétique)

*3,1 millions de ménages en situation de précarité énergétique en 2023 en France métropolitaine*

*\* Basé sur le taux d'effort énergétique et les faibles ressources*

## Au quotidien

*Ménages aux faibles ressources, habitants de logements dégradés, personnes en privation, ménages aux plus forts besoins énergétiques (personnes âgées, malades, bébés, etc.), etc.*

## Le rôle des ECFR' : information, conseil et orientation des ménages

*Information-conseil à  
l'ensemble des ménages :  
tout type d'occupation, de  
ressources, etc.*

*Information-conseil sur  
l'ensemble des thématiques  
SPRH, dont la lutte contre  
l'habitat indigne ou dégradé*

*Orientation vers les acteurs  
adaptés : ici collectivités, travailleurs  
sociaux, ADILs, médiateur national  
de l'énergie, opérations  
programmées, etc.*

# Témoignages de conseillères et conseiller France Rénov'



# Association **ALISEE** – Loire–Atlantique et Maine et Loire

**Manon Le Moigne**

Conseillère territoriale en rénovation énergétique  
2 EPCI

30 conseillers France Renov (44 et 49)



# 2 territoires ruraux

(17000 + 46000 habitants)

1 ville de 13000 habitants

Ménages en majorité très modestes ou modestes

Conseil en rendez-vous, conseil renforcé, dynamique territoriale

Territoires en diffus

SLIME départemental

Permanences CAUE et ADIL





# Contexte Pays COB



➤ **3 Départements:**  
Côtes d'Armor, Finistère, Morbihan

➤ **5 EPCI = 5 Pactes**  
Slime et SDIME en cours  
TZEE sur la CCKB

➤ **78 Communes**  
1 petite ville, 6 bourgs ruraux et des  
petites communes

➤ 8.9% de population "urbaine"  
**91.1% en milieu rural**

➤ **81000 habitants**  
la plus peuplée Carhaix 7240  
habitants,  
la moins peuplées 108 habitants)

➤ **Taux de pauvreté 14.6%**



## Lisenn CROSNIER

Conseillère France Rénov' depuis + 3 ans

Référente structure “**Locaux-Moteurs**”

**2000 conseils par an**



L'ALECOB porte la mission de ECFR sur le Pays COB

- 2 conseillères France Rénov'
- 8 permanences délocalisées par mois

L'ALECOB porte les Slime sur le Pays COB

- 3 chargées de missions lutte contre la précarité énergétique
- 1 fonds zéro abandon

Une construction du Pacte avec les élus et agents qui facilite le dialogue: mieux informer = agir pour les habitants et le territoire

### Organisation et coordination interne:

ECFR= guichet unique>>> rénovation énergétique, adaptation vieillissement/handicap et logement décent

Traitement des demandes par mail et appels entrants>>> analyse de la demande= **pré-tri**

1ères informations aux demandeurs et collecte d'informations complémentaires >>>

**ce qu'il y a derrière le 1er besoin exprimé**

Orientation vers conseil personnalisé ECFR: prise de rdv immédiate et/ou vers équipe de lutte contre la précarité

### Comment?

Se former: MOOC, webinaire, formation ANAH, auprès des collègues....

Veille permanente - curiosité et appétence

Suivi des situations transmises

**Le travail en réseau et la connaissance des différents acteurs**

**Sensibilisation et acculturation: l'équipe et les Locaux-Moteurs**

## GUARDADO Paco

*Conseiller en rénovation énergétique « France Rénov' » depuis +3 ans*

*Coordinateur du Pacte territorial entre la MHD et le Grand Besançon Métropole (GBM)*

### La Maison de l'Habitat du Doubs (MHD) :

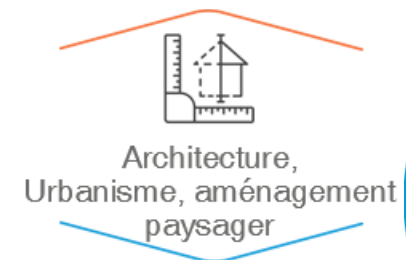
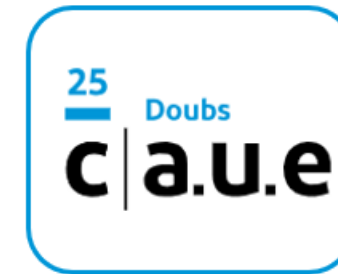
- 6 conseillers.ères ECFR
- 6 conseillères juriste
- 1 Observatoire de l'habitat
- 1 PDALHPD
- 10 salariés au CAUE

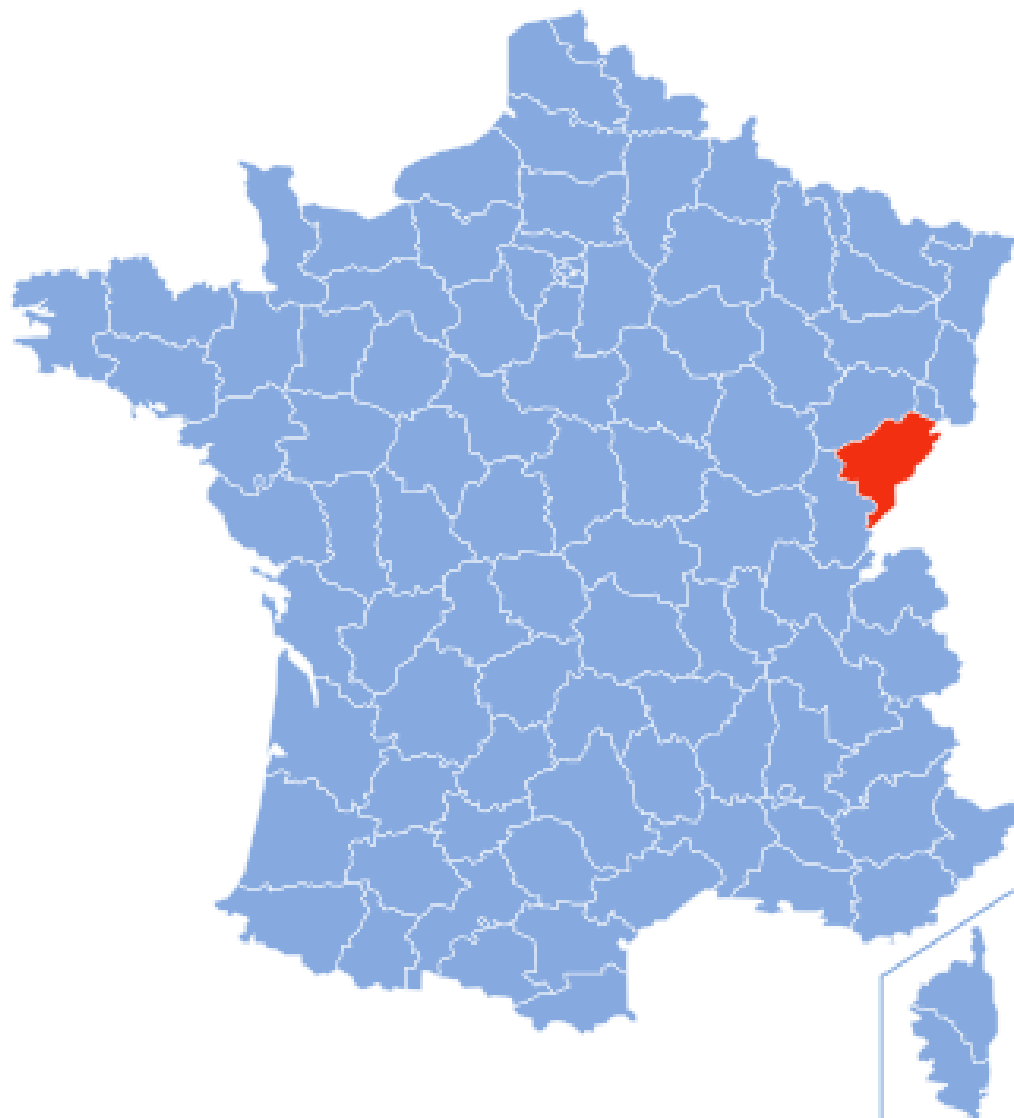


=



+





## **Territoire du Doubs en Franche-Comté-Bourgogne**

Chef-lieu : Besançon (25 000)

Région froide (H1C)

Zone frontalière avec la Suisse

Territoire rural avec un fort niveau de passoires

De grandes disparités de revenus

Un Slime est présent sur le département

Un TZEE est présent sur la ville de Besançon

L'ECFR du Doubs réalise environ 3 000 conseils par an.

ESPACE  
CONSEIL



# Panorama des outils existants



# Formation / sensibilisation



- **MOOC « Précarité énergétique : comprendre et agir »**
  - Animé par le Cnft et Cler solutions, il permet :
    - de **comprendre les causes** de la précarité énergétique
    - d'identifier ses manifestations et ses effets sur la **santé**
    - de connaître les bases pour **accompagner** les ménages ainsi que les **partenariats à développer** pour réunir les différentes compétences nécessaires à leur accompagnement
    - de découvrir des pistes pour **agir** sur le bâtiment, les équipements et les usages
  - **Public ciblé en particulier** : les professionnels et bénévoles de l'action sanitaire, sociale et de l'amélioration de l'habitat
  - **Accessible du 17 novembre au 9 janvier 2025** : inscription gratuite jusqu'au 8 décembre sur la [plateforme FUN MOOC](#)

# Formation / sensibilisation



- **Fresque de la précarité énergétique**
  - **Atelier participatif d'1h30** pour se sensibiliser aux différents enjeux de la précarité énergétique et à ses solutions
  - Possibilité de **participer à un atelier ouvert à tou·tes ou d'organiser un atelier dans vos locaux**
  - **Possibilité de devenir animateur-rice de la fresque** (formation ½ journée) et de la déployer sur son territoire

[En savoir +](#)





# Formation / sensibilisation



- **Formation Ensemblier solidaire**

- **Formation de 105h** (15 jours étalées en 4 semaines) articulée autour de 12 modules, dispensés par des intervenants du collectif STOP Exclusion Énergétique, Compagnons Bâisseurs, Doremi, REH...
- **Objectifs :**
  - Identifier et qualifier les bénéficiaires
  - Déployer une organisation (sociale, technique, administrative et financière) adaptée au contexte et au territoire
  - Mobiliser les financements adaptés
  - Préparer et suivre les travaux
  - Guider les bénéficiaires dans l'usage et l'entretien du logement rénové
- **Eligible hors Territoire Zéro exclusion énergétique (TZEE)**

[En savoir +](#)

[Lien vers catalogue de formation Stop Exclusion Énergétique](#)





# Ressources du RAPPEL

## Newsletter

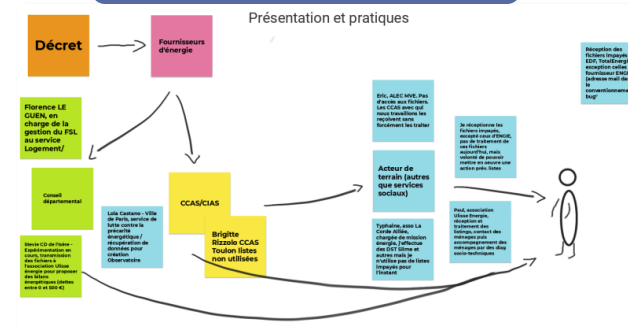
### Site internet



### Webinaires



### Groupes de travail



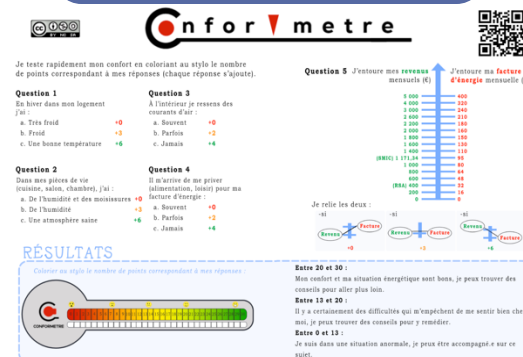
### Ateliers participatifs



### Rencontre RAPPEL



### Outils de sensibilisation, guides pratiques, etc.



# Ressources de l'ONPE

- Observatoire national de la précarité énergétique
  - Tableau de bord de la précarité énergétique  
→ webinaire de présentation le 05/12 >> [s'inscrire](#)
  - Outil de cartographie de la PE **GÉODIP**
  - Travaux thématiques : précarité énergétique d'été, enquêtes sociologiques, copropriétés, outils de financement, etc.



[onpe.org](https://onpe.org)



## LA PRÉCARITÉ ÉNERGÉTIQUE EN 2024 : ÉTAT DES LIEUX ET TENDANCES

### LES INDICATEURS CLÉS

**3,1 millions**

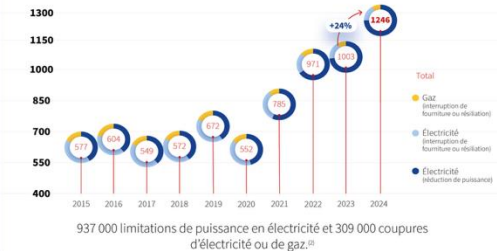
de ménages français ont dépensé plus de 8 % de leurs revenus pour payer les factures énergétiques de leur logement en 2023. Les ménages en situation de précarité énergétique appartiennent aux trois premiers déciles de revenus ; soit 10,1 % de la population. (contre 3,2 millions en 2022)<sup>(1)</sup>

**59%** des bénéficiaires du chèque énergie déclarent avoir eu froid dans leur logement au cours de l'hiver 2024-2025, pendant au moins 24 heures. **Contre 35%** pour l'ensemble des ménages français.<sup>(2)</sup>

En France, **1,2 million de ménages** ont subi une intervention\* d'un fournisseur d'énergie en 2024 à la suite d'impayés<sup>(2)</sup>

**+ 24% par rapport à 2023**

### \* RÉDUCTIONS DE PUISSANCE ET COUPURES D'ÉNERGIE DES FOURNISSEURS À LA SUITE D'IMPAYÉS



**11,5%** de ménages français déclarent **ne pas pouvoir chauffer leur logement** pour des raisons financières en 2024<sup>(2)</sup>

**+ 130% depuis 2018**

**5,6 millions** de ménages **ont reçu un chèque énergie** en 2023 et en 2024<sup>(2)</sup>

Sources : (1) Ministère de la Transition Écologique 2025, (2) Médiateur National de l'Énergie 2025



# Echanges

- Vos ressources et/ou vos retours d'expériences à partager sur les outils présentés ?
  - Le programme Slime et sa boîte à outils
  - Formation sur la précarité énergétique les 9/10/11 décembre à Angers avec le CNFPT. Contact : [ecogestenergie@yahoo.fr](mailto:ecogestenergie@yahoo.fr)
  - Slow heat : Chauffer mieux les corps, moins les briques
  - Grille Domiscore : outil de caractérisation d'un habitat vis-à-vis des impacts qu'il porte sur la santé et le bien-être de ses occupants

# Contacts réseau RAPPEL

**Anne-Valérie Duc**

**Responsable de projets précarité énergétique**

[anne-valerie.duc@cler.org](mailto:anne-valerie.duc@cler.org) / Tél : 07 66 23 79 52

**Aurélien Breuil**

**Responsable de projets précarité énergétique**

[aurelien.breuil@cler.org](mailto:aurelien.breuil@cler.org) / Tél : 06 51 92 47 80



# Merci de votre participation !

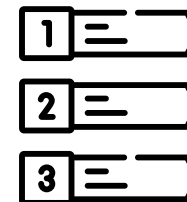
**Vous pourrez retrouver ce diaporama ainsi que le replay du webinaire :**

- **sur ExtraRénov' :** <https://extrarenov.anah.gouv.fr/webinaires>



- **sur le site du RAPPEL :** <https://www.precarite-energie.org/ressources/?outils=webinaires>

**Merci de compléter le questionnaire suivant ce webinaire, qui nous permet de penser des formats et thématiques adaptés à vos besoins et attentes.**





**RAPPEL**

Réseau des acteurs contre la pauvreté  
et la précarité énergétique dans le logement

réseau  
**Cler**



Agence  
nationale  
de l'habitat

Anah

# MERCI !

