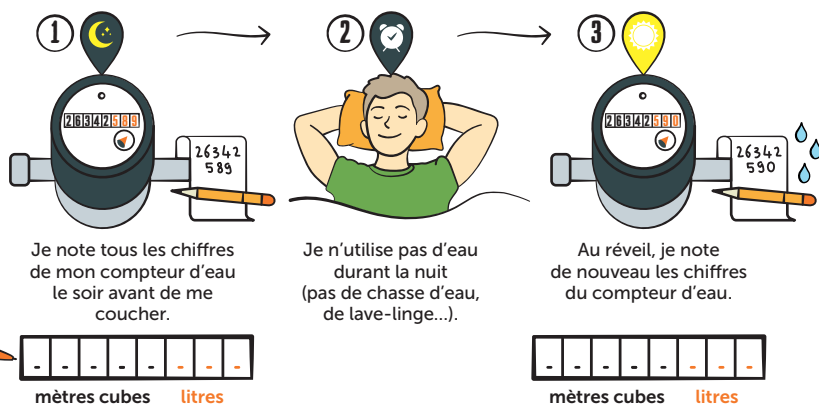


Je repère une fuite

Ma consommation me semble trop importante ?
Je fais le test de la fuite d'eau.



Si les chiffres ont changé, il y a une fuite ! Je cherche d'où elle peut venir en regardant si ma chasse d'eau a une fuite ou si mes robinets gouttent. Si je ne trouve pas l'origine de la fuite, elle peut être au niveau du réseau non visible.

Un robinet qui goutte
= jusqu'à 35 m³ d'eau par an
(126 €)

Une chasse d'eau qui fuit
= jusqu'à 220 m³ d'eau par an
(794 €)

- Si je suis locataire, je contacte mon bailleur.
- Si je suis propriétaire, je contacte un plombier.
- En cas de fuite importante, je contacte mon fournisseur d'eau pour lui signaler :
Nantes Métropole au 02 40 18 88 00 ou Véolia au 02 40 16 15 15.



Département communication externe et information - Nantes Métropole - 2025-07-1902 - SCOPIC - Imprimé sur papier recyclé

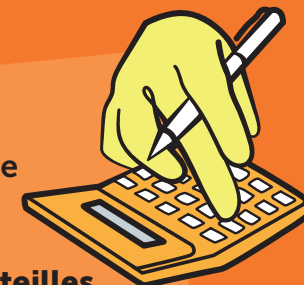


Toutes mes aides sur l'eau, l'électricité et le gaz sur :
metropole.nantes.fr/energie

COMMENT COMPRENDRE MA CONSOMMATION D'EAU ?



Un habitant de Nantes Métropole
qui vit seul consomme environ
38 mètres cubes d'eau par an,
ce qui correspond à **38 000 bouteilles
d'1 litre**.
1 mètre cube (m³), c'est 1 000 litres d'eau.



Je surveille ma consommation d'eau

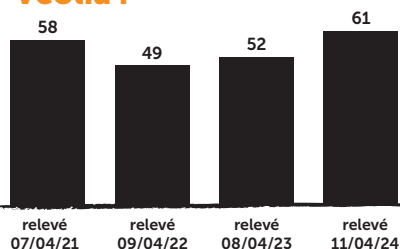
Je regarde la première page de ma facture d'eau pour connaître ma consommation annuelle. Je reçois ma facture dans ma boîte aux lettres ou la consulte dans mon espace client.

Si l'eau est comprise dans mes charges locatives, je retrouve ma consommation sur mon relevé annuel.

Je ne choisis pas mon fournisseur d'eau, il dépend de ma commune d'habitation.

Historique de ma consommation en mètres cubes (m³)

Sur une facture Véolia :



Sur une facture Nantes Métropole :

24/06/2024	58 m³
15/06/2023	60 m³
17/06/2022	69 m³
02/07/2021	90 m³

Je compare ma consommation d'eau avec celles des habitants de Nantes Métropole* :

- 1 personne = 38 m³ d'eau par an
- 2 personnes = 70 m³ d'eau par an
- 3 personnes = 100 m³ d'eau par an
- 4 personnes = 120 m³ d'eau par an
- 5 personnes = 140 m³ d'eau par an
- 6 personnes = 160 m³ d'eau par an

* Consommations médianes relevées en 2019

Le montant de ma facture prend en compte :

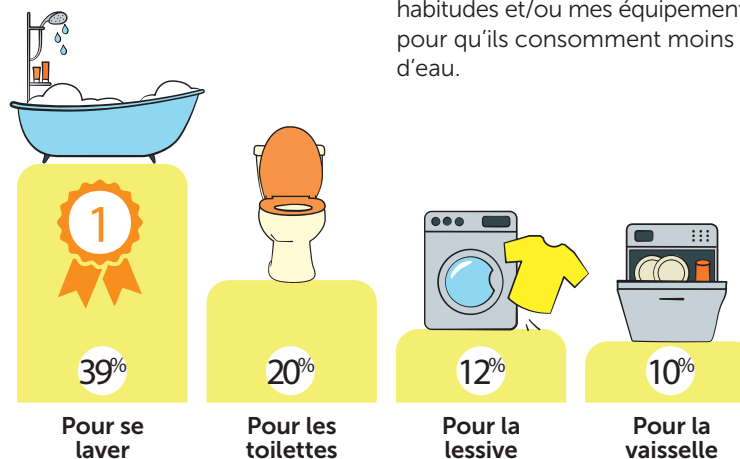
- ma consommation d'eau en mètres cubes
- mon abonnement : il est obligatoire et finance une partie de la gestion des services de l'eau et de l'assainissement

Je comprends ma consommation

Consommation d'eau en pourcentage selon les usages dans un foyer

Je consomme de l'eau surtout pour me laver et pour les toilettes.

Pour réduire ma facture, je peux essayer de changer mes habitudes et/ou mes équipements pour qu'ils consomment moins d'eau.



Un mètre cube d'eau froide coûte 3,61 € TTC* contre environ 12 € pour un mètre cube d'eau chaude !

*Tarif hors abonnement en vigueur sur Nantes Métropole au 01/01/2025.

Quand je prends une douche, je paie l'eau et l'énergie qui a permis de chauffer l'eau. Réduire le temps de ma douche permet donc de réduire mes factures d'eau et d'énergie.

Qu'est-ce que je pourrais changer dans mon quotidien pour consommer moins d'eau ?

- ✓ Je prends des douches de 5 minutes, le temps d'une chanson.
- ✓ Je coupe l'eau quand je me savonne.
- ✓ J'installe des mousseurs et/ou un pommeau de douche économe.
- ✓ J'utilise le petit bouton si j'ai une chasse d'eau à double commande quand c'est possible.

✓
✓